

OLOMOUC
26. března 2024

STÁTNÍ POZEMKOVÝ ÚŘAD

JUDr. Roman BRNČAL, LL.M.

OLOMOUČ

26. března 2024

OBSAH

- PŘEDSTAVENÍ STÁTNÍHO POZEMKOVÉHO ÚŘADU
- POZEMKOVÉ ÚPRAVY A KRAJINOTVORBA
- MONITORING EROZE ZEMĚDĚLSKÉ PŮDY
- PŘEVZETÍ POZEMKŮ NIV

STÁTNÍ POZEMKOVÝ ÚŘAD

- Zřízen ke dni 1. ledna 2013 na základě zákona č. 503/2012 Sb., o Státním pozemkovém úřadu.

POZEMKOVÉ
ÚPRAVY

BPEJ
MONITORING
EROZE

PŘEVODY
A SMĚNY
NEMOVITOSTÍ

SPRÁVA MAJETKU
VČETNĚ
VH DĚL

RESTITUCE



POZEMKOVÉ ÚPRAVY A KRAJINOTVORBA

NÁSTROJE PRO OCHRANU A TVORBU KRAJINY

- **MMR**
územní plánování
 - kraje, obce
- **MŽP**
Operační program životního prostředí
 - kraje, obce
- **MZe**
Program rozvoje venkova
 - Lesy ČR, Povodí
 - **SPÚ – POZEMKOVÉ ÚPRAVY**

KOMPETENCE SPÚ

- **inženýrské činnosti:**
 - v oblasti vodního hospodářství krajiny, protierozní ochrany půd, ÚSES
 - v oblasti dopravní infrastruktury a katastru nemovitostí (tvorba digitální katastrální mapy)
- **rozhodování ve správním řízení:**
 - definování dlouhodobé rozvojové koncepce konkrétního území s reflektováním místních specifických podmínek a s cílem prokazatelného rozvoje a udržitelného hospodaření ve venkovském prostoru

POZEMKOVÉ ÚPRAVY

jako „komplexní nástroj rozvoje venkova“

- zákon č. 139/2002 Sb.
- reagují na společenský a ekonomický vývoj i vývoj klimatu

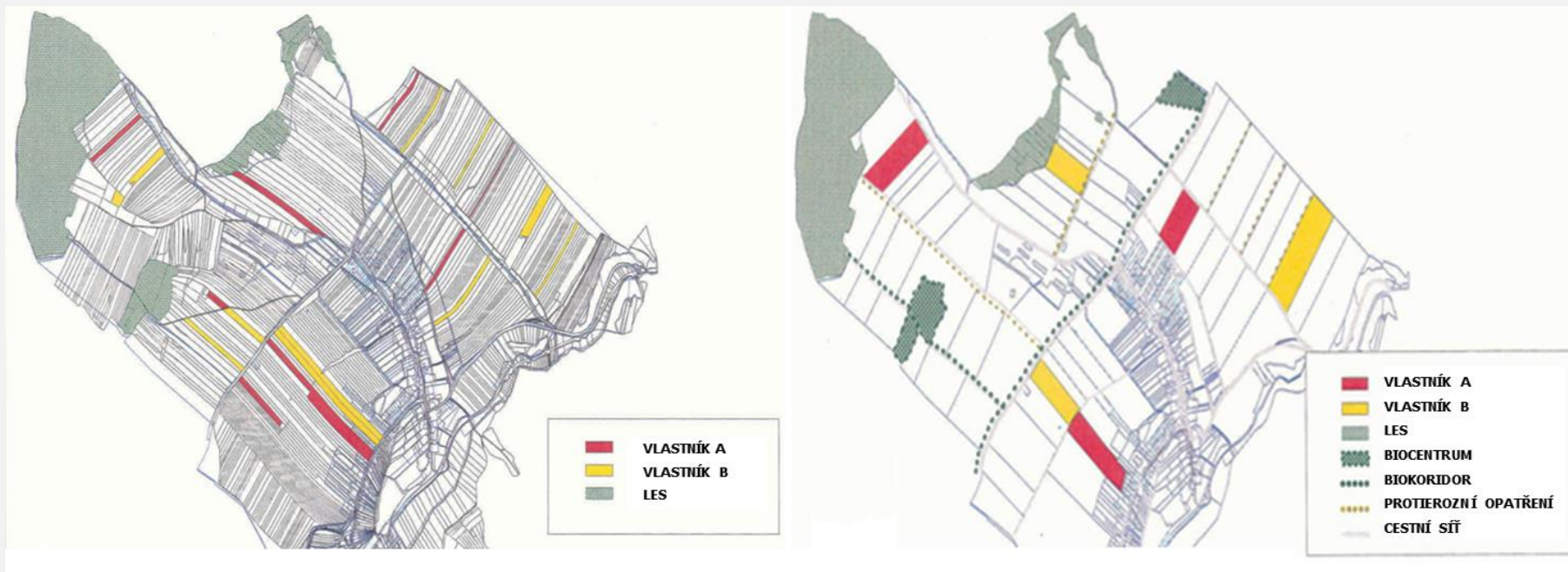
PROSTOROVÉ
USPOŘÁDÁNÍ
POZEMKŮ

NAROVNÁNÍ
VLASTNICKÝCH
PRÁV

REALIZACE
SPOLEČNÝCH
ZAŘÍZENÍ

PODKLAD
ÚZEMNÍHO
PLÁNOVÁNÍ

KATASTRÁLNÍ MAPY V PROCESU POZEMKOVÝCH ÚPRAV „PŘED“ a „PO“



POZEMKOVÉ ÚPRAVY jako „komplexní nástroj rozvoje venkova“

POVODNĚ A PŘÍVALOVÉ DEŠTĚ

VODOHOSPODÁŘSKÁ OPATŘENÍ

nádrže
poldry
ochranné hráze

SUCHO

RETENČNÍ A AKUMULAČNÍ ZAŘÍZENÍ

mokřady, rybníky,
akumulační nádrže,
revitalizace toků

DEGRADACE PŮDY

PROTIEROZNÍ OPATŘENÍ

protierozní meze, průlehy,
zasakovací pásy, terasy,
záchytné příkopy, větrolamy,
zatravnění

ZPŘÍSTUPNĚNÍ KRAJINY

REALIZACE POLNÍCH CEST

polní cesty s ozeleněním,
cesty pro farmáře,
cesty pro rekreace

EKOSTABILIZAČNÍ OPATŘENÍ

ÚSES

biokoridory a biocentra,
interakční prvky,
doprovodná zeleň

PLÁN SPOLEČNÝCH ZAŘÍZENÍ

LEGENDA - HLAVNÍ VÝKRES:

ZÁKLADNÍ ÚDAJE:

- Obvod PÚ
- Zastavěná území
- Brance KÚ
- Návry kolárení
- Návry mláží
- Kulturní památka
- Území prvek příkrmu s poplem
- Místní prvek příkrmu s poplem
- Síňice II nebo III. úř.
- Lesické
- Vrstevnice zobrazené
- Vrstevnice zobrazené (převládá bez populu)
- Vrstevnice zobrazené (V2 intervalu (převládá bez populu)

DRUHY POZEMKŮ:

- stav návrh
- pole
- orná
- zahrady
- sál
- trvalý travní porost
- les
- vlněná louka
- zastřešená nádvoří
- ostatní území

INŽENÝRSKÉ SÍTĚ:

- Převod 50 kV
- Převod 10 kV

OPATŘENÍ K ZPŘÍSTUPNĚNÍ POZEMKŮ:

- stav návrh
- C2 x
- BB
- SB
- PS
- pole
- Drobné cesty
- Přechod
- Břid
- Výhled
- Bezpečnostní sjízď
- Propustek
- Nově zřízené obvodní cesty příkopem
- Nově zřízené obvodní cesty drenáží

OPATŘENÍ K OCHRANĚ A TVORBĚ ŽIVOTNÍHO PROSTŘEDÍ:

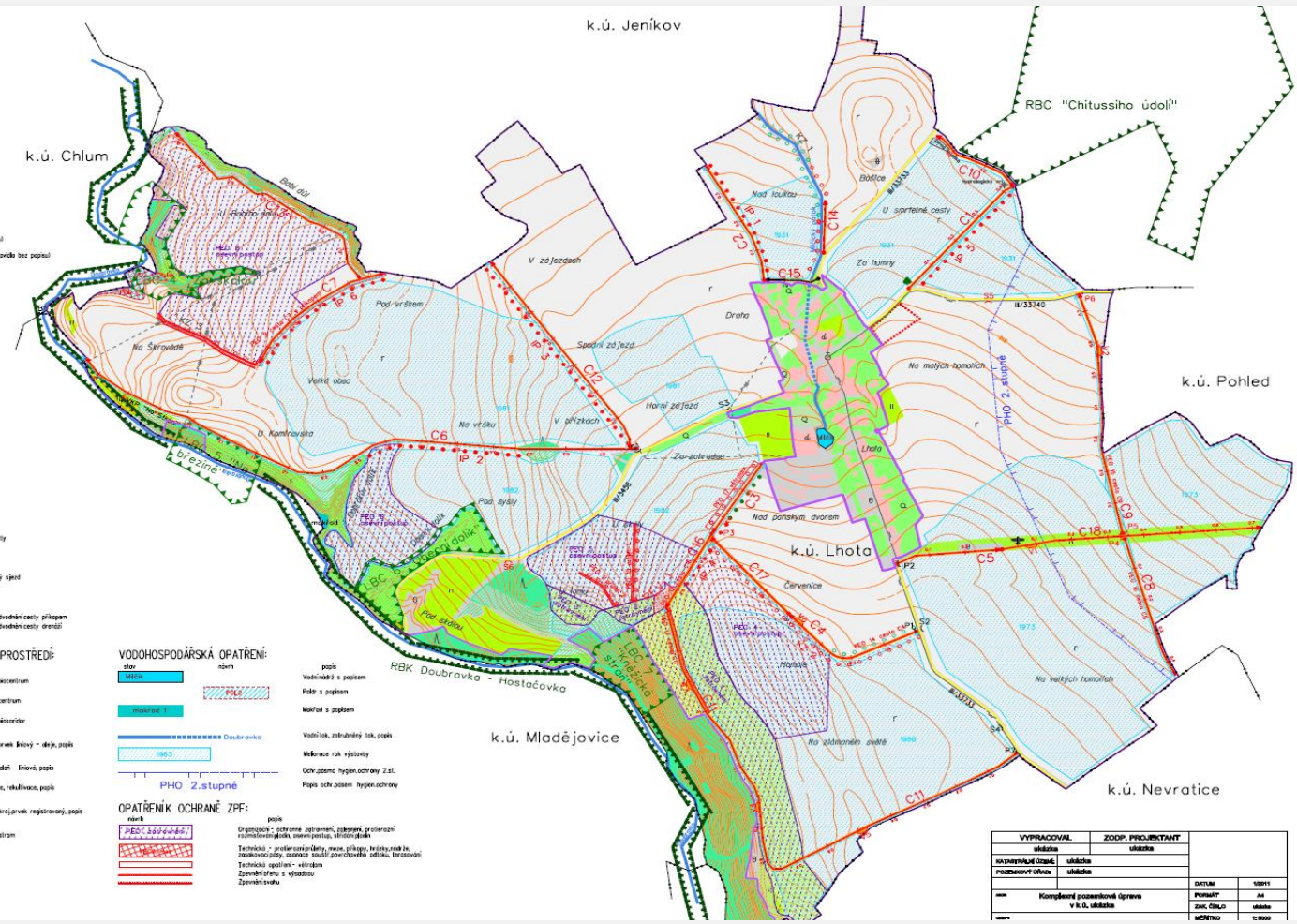
- stav návrh
- RBC1
- RBC2
- RBK1
- IP1
- KZ2
- VOP1
- VOP2
- VOP3
- VOP4
- Fondový stream
- pole
- Reprodukční centrum
- Landship centrum
- Reprodukční biotop
- Interakční prvky biotopů - dřevěná pole
- Krajinná zeleň - dřevěná pole
- Hrázdištní, rekreační pole
- VOP - výzkrojovské registrační pole
- Fondový stream

VODOHOSPODÁŘSKÁ OPATŘENÍ:

- stav návrh
- MOK
- MOK2
- MOK3
- PHO 2.stupně
- pole
- Vápninová s poplem
- Páje s poplem
- Měkký s poplem
- Vápnin, rekreační les, pole
- Měkký rok výhledy
- Ochranná vegetační pásy
- Páje och pšenky výhledy

OPATŘENÍ K OCHRANĚ ZPF:

- stav návrh
- POC
- POC2
- POC3
- POC4
- pole
- Organizační - ochranné opatření, zjednotění preferencí
- Technická - preferenční území, ochranné území, ochranné pásy
- Technická - ochranné území, ochranné pásy, ochranné pásy, ochranné pásy
- Technická - ochranné území, ochranné pásy, ochranné pásy, ochranné pásy
- Zvěřinářství - výhledy
- Zvěřinářství - výhledy

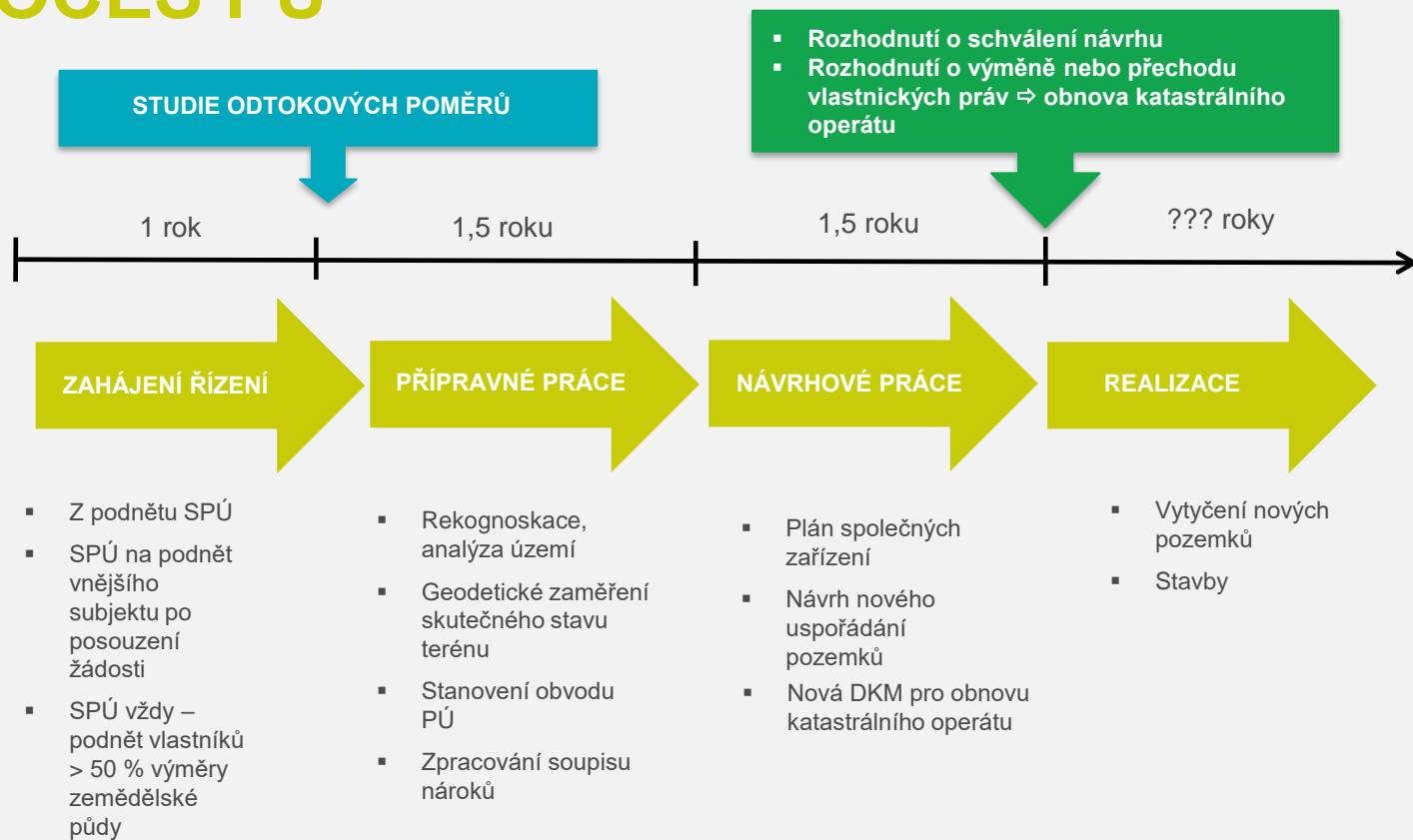


VYPRACOVAL	ZOOP. PROJEKTANT
UŠAŠKA	UŠAŠKA
KONTROLNÍ ÚČETNÍ	UŠAŠKA
POSUDKOVÝ ÚČETNÍ	UŠAŠKA
Kompletní pozemkové územní plán	
DATEL	10011
PROJEKT	14
ZNAČ. ÚČETNÍ	UŠAŠKA
MĚŘITRO	1:5000

PLÁN SPOLEČNÝCH ZAŘÍZENÍ



PROCES PÚ

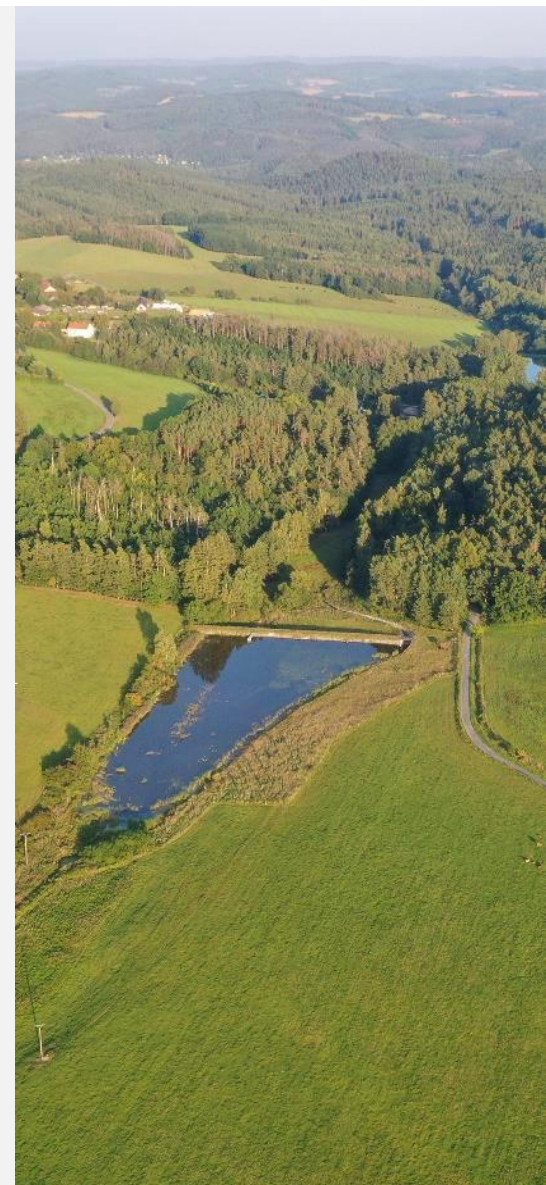


POZEMKOVÉ ÚPRAVY „v číslech“

- v ČR 13 076 katastrálních území – PÚ dokončeny na 46,5 % k.ú.
- výměra ZPF v ČR – 4 200 tis. ha
 - pozemkové úpravy ukončeny na 40,7 % ZPF
 - na 11,8 % jsou ve stavu rozpracovanosti

FORMA	UKONČENÉ	VÝMĚRY (HA)
Komplexní	3 080	1 398 804,00
Jednoduché	3 011	313 659,27

FORMA	AKTUÁLNĚ ROZPRACOVANÉ (UZAVŘENÁ SOD)	VÝMĚRY (HA)
Komplexní	1 038	491 584,28
Jednoduché	68	7 283,02



POZEMKOVÉ ÚPRAVY „v číslech“

- od roku 1991 vynaloženo téměř **34,5 mld. Kč** na návrhy pozemkových úprav a následné realizace
- z toho od vzniku SPÚ (2013) jde o částku **20,6 mld. Kč**

Použití finančních prostředků v pozemkových úpravách v roce 2023 (v tis. Kč)

CELKEM	NEINVESTIČNÍ ČINNOST			REALIZACE					
	celkem	ost. neinv. činnost*	návrhy PÚ	celkem	cesty	protieroz. opatření	hydrol. opatření	ekolog. opatření	Ostatní**)
2 191 955	456 991	72 486	384 505	1 734 964	1 094 195	116 745	358 043	123 642	42 339

OPATŘENÍ V KRAJINĚ	VODOHOSPOD.	PROTIEROZNÍ	EKOLOGICKÁ	ZPŘÍSTUPNĚNÍ P.
2013 - 2022	378 ha	231 ha	476 ha	1 858 km
1991 - 2022	793,3 ha	884,6 ha	1 861 ha	3 944 km

PŘÍKLADY ZREALIZOVANÝCH OPATŘENÍ

POLNÍ CESTA S KRAJINNOU ZELENÍ V K.Ú. OLBRAMOVICE



KPÚ pro Moravskoslezský kraj, Pobočka Nový Jičín

Realizace: 12/2018

Náklady na realizaci: 6 766 853,51 Kč vč. DPH

Předmětem projektu byla realizace prvku společných zařízení navržených v rámci komplexních pozemkových úprav včetně doprovodné zeleně. Tu tvoří jednostranné alejové stromořadí dlouhověkých dřevin, a sice javory, lípy a duby.

Alejové stromořadí
150 ks javory, lípy, duby
Jednopruhová polní
cesta v délce 1 333 m



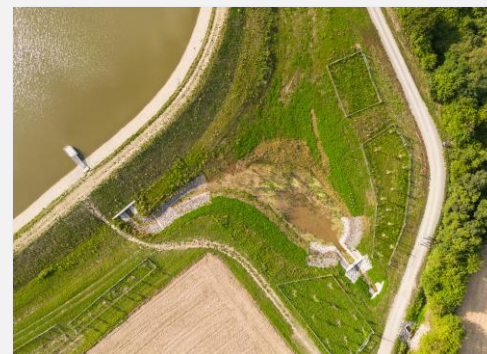
BIOCENTRUM VEKLICE V K.Ú. SENICE NA HANÉ

Realizace plánu společných zařízení tvoří důležitý krajinnotvorný prvek s funkcí dopravní, vodohospodářskou a ekologickou. Biocentrum přispívá k omezení dopadu zemědělského sucha, k tlumení povodňových průtoků, ke zvýšení biologické diverzity a rekreaci místních obyvatel.



Vodní nádrž
Mokřadní tůň
Ozelenění
Zatrávnění s rozlohou
42 000 m²
Polní cesty s živičným
povrchem

KPÚ pro Olomoucký kraj, Pobočka Olomouc
Realizace: 8/2020
Náklady na realizaci: 28 034 847 Kč vč. DPH



ZÁCHYTNÉ MEZE V K.Ú. TLUMAČOV NA MORAVĚ



KPÚ pro Zlínský kraj, Pobočka Zlín

Realizace: 08/2020 – 11/2021

Náklady na realizaci: 8 694 407,94 vč. DPH

Jedná se systém protierozních opatření, záchytné meze, doplněné záchytnými příkopy a oboustrannou významnou výsadbou dřevin. Opatření působí jako trvalé překážky soustředěného povrchového odtoku, zvyšuje biodiverzitu zájmového území a má velký význam z hlediska krajinně estetického.

Systém protierozních opatření:

**Záchytné meze
Záchytné příkopy
Oboustranná výsadba dřevin**

**Výsadba souhrnně:
2 547 ks stromů a keřů**



BIOKORIDORY V K.Ú. KOSTICE

Cílem navržených prvků je sloužit primárně pro účely ochrany přírody a krajiny. Navrženými úpravami má být zvýšena ekologická stabilita území a kompenzovány nežádoucí změny v krajině a zároveň mají být zlepšeny podmínky ochrany zemědělsky využívané půdy proti větrné erozi a zajištěno zlepšení vodního režimu a klimatických poměrů v bezprostředním okolí řešeného prvku.



KPÚ pro Jihomoravský kraj, Pobočka Břeclav

Realizace: 8/2022-11/2022

Náklady na realizaci: 8 986 461,25 Kč včetně DPH



Vodní nádrž
Mokřadní tůň
Ozelenění
Zatrávnění s rozlohou
42 000 m²
Poľní cesty s
živičným povrchem

MONITORING EROZE


- projekt SPÚ a Výzkumného ústavu meliorací a ochrany půdy
- evidenční nástroj pro sledování účinnosti zemědělských dotačních politik
- nástroj ochrany ZPF a využití v procesu PÚ
- systém závislý na hlášení
- od 1. 7. 2021 účinná vyhláška č. 240, o ochraně zemědělské půdy před erozí

<http://me.vumop.cz>



JAK POSTUPOVAT PŘI HLÁŠENÍ EROZE



 Výzkumný ústav meliorací
a ochrany půdy, v.v.i.

Monitoring eroze

VSTUP DO APLIKACE

Vítejte ve webové aplikaci **Monitoring eroze zemědělské půdy**, která slouží k hlášení, evidenci a vyhodnocování jednotlivých erozních událostí. Cílem monitoringu eroze zemědělské půdy je zajistit relevantní podklady o rozsahu problému eroze zemědělské půdy. Výstupy z analýz monitorovaných událostí mají široké využití jak v soukromé, tak i ve veřejné sféře. Zejména jsou kvalitním podkladem pro efektivní navrhování protierozních opatření a pro přípravu nových politik v oblasti ochrany půd.

Aplikace byla vyvinuta pro potřeby
Státního pozemkového úřadu a
Ministerstva zemědělství České republiky.



PROČ MONITORUJEME EROZI V ČR?

Půda je jedním z nejcennějších přírodních bohatství každého státu a neobnovitelným přírodním zdrojem. Představuje významnou složku životního prostředí s širokým rozsahem funkcí a je základním výrobním prostředkem v zemědělství a lesnictví. Je ovšem ohrožena celou řadou procesů z části přírodních, z větší části však vyvolaných činností člověka, které vedou k omezení nebo až zničení schopnosti půdy plnit své základní produkční a mimoprodukční funkce.

KDYŽ SE SETKÁM S EROZNÍ UDÁLOSTÍ

V případě zjištění erozní události je třeba se obrátit na místně příslušnou pobočku Státního pozemkového úřadu (SPÚ), případně přímo na pověřeného pracovníka SPÚ. Pověřený pracovník následně provede terénní rekonoskaci a zjištěné informace zanese prostřednictvím webového portálu Monitoring eroze zemědělské půdy do databáze.

Seznam pověřených pracovníků s kontakty je uveden přímo na webovém portálu Monitoring eroze zemědělské půdy.

PŘEVODY A PRODEJ POZEMKŮ MĚSTŮM A OBCÍM

zákon
č. 503/2012 Sb.,
„o SPÚ“

zákon
č. 229/1991 Sb.,
„o půdě“

zákon
č.92/1991 Sb.,
„o velké
privatizaci“

zákon
č. 219/2000 Sb.,
„o majetku ČR“

zákon
č. 139/2002 Sb.,
„o
pozemkových
úpravách“

FORMY PŘEVODŮ NA OBCE

BEZÚPLATNÉ

§7 z. č. 503/2012 Sb. – VPS, komunikace, zeleň,
pozemky pod budovami nebo stavbami obce

z. č. 92/1991 Sb. – pod komunikacemi

z. č. 219/2000 Sb. – ve veřejném zájmu

ÚPLATNÉ

ostatní převody dle zákona

§ 8 z. č. 503/2012 Sb. – zákonná povinnost pro města a obce!

SMĚNY A PRODEJE

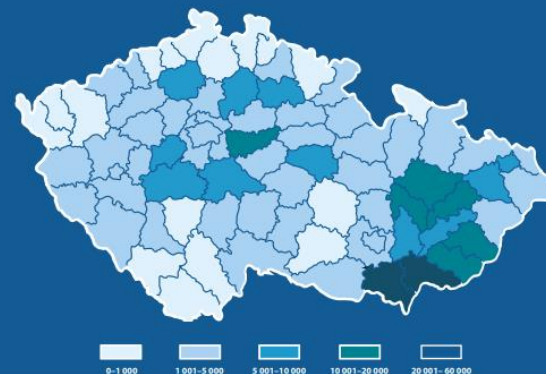
- SMĚNY (§3 z. 503/2012 Sb.)
 - nenárokový převod
 - náhradou nabízené pozemky:
 - zemědělsky využitelné – nezanedbaná zemědělská půda
 - nesmí být vyloučen z případného převodu (práva třetích osob)
 - dle účelu směny – stanoven poměr pozemků požadovaných a pozemků náhradních
 - cenové podmínky:
 - dle dalšího nakládání s pozemky, které náhradou SPÚ získá
- PRODEJ (§17, odst. 3 písm. c) z. 229/1991 Sb.)
 - v naléhavých případech může požádat subjekt, který má právo uskutečnit výstavbu:
 - podle územního souhlasu,
 - podle územního rozhodnutí o umístění stavby,
 - podle stavebního povolení,
 - podle veřejnoprávní smlouvy,
 - na základě ohlášení stavby stavebnímu úřadu.
 - pozemek o max. výměře 1000 m²
 - ocenění cenou obvyklou i cenou zjištěnou – použije se vyšší

PŘEVZETÍ POZEMKŮ NIV

- cca 70 000 pozemků s výměrou téměř 25 000 ha
- zemědělské pozemky dle druhu pozemku (včetně spol. podílu, ale mimo pozemky v MZCHU a pozemky s duplicitou)
- pozemky ve zjednodušené evidenci – ÚZSVM došetří druh pozemku a potom případný převod
- hromadné přepisy po kat. pracovištích připraví ÚZSVM (vzor zápisu bude dohodnut mezi ústředími)
- předpoklad převodu březen až září 2024
- v případě zjištění, že skutečný stav neodpovídá stavu v KN, může SPÚ od zápisu (jeho části) odstoupit a uzavřít s ÚZSVM zápis o změně příslušnosti zpět na ÚZSVM
- vymáhání bezdůvodného obohacení bude řešit SPÚ zpětně jen k 2.1.2024 za celou dobu

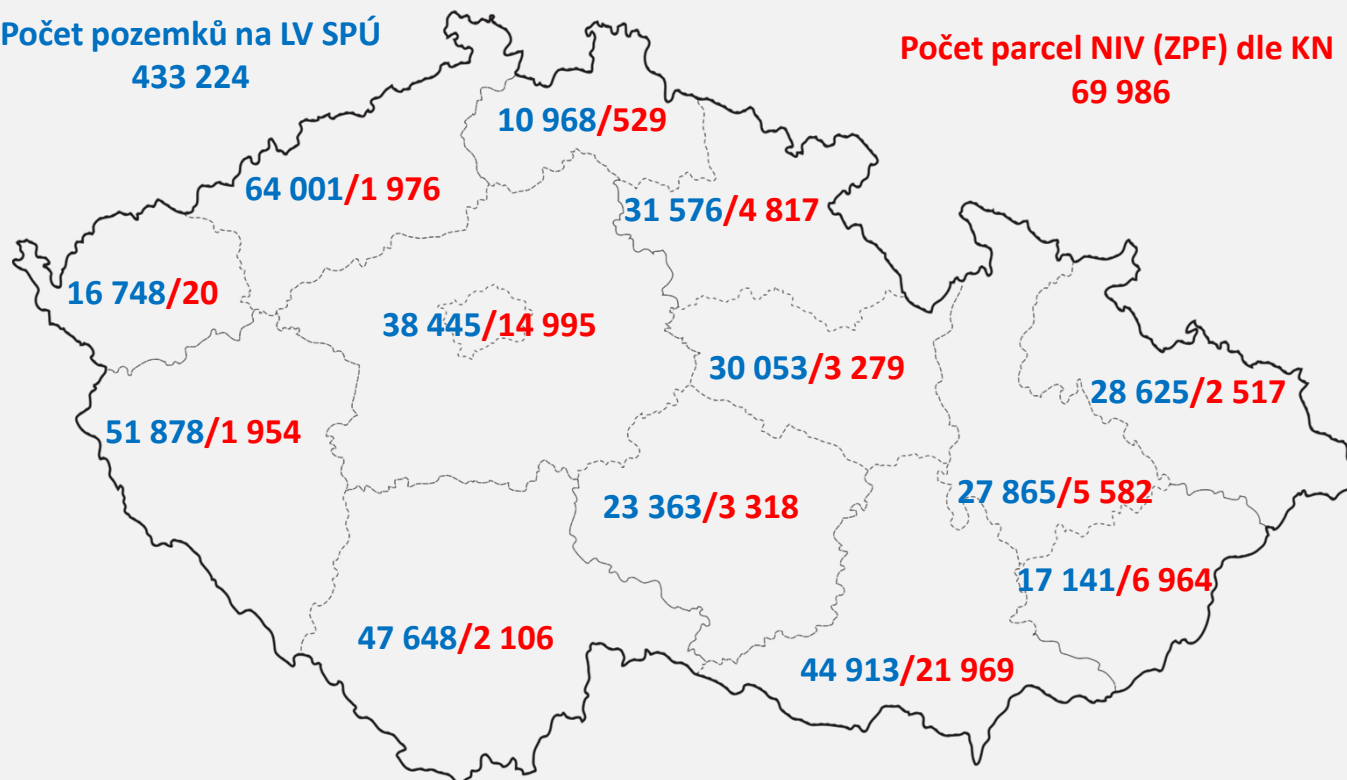


Celkový počet neidentifikovaných položek v ČR



Počet pozemků na LV SPÚ
433 224

Počet parcel NIV (ZPF) dle KN
69 986



JAK BUDOU NABYTÉ POZEMKY VYUŽITY?

Tvorba rezervy státních pozemků pro realizaci rozvojových programů státu

Pozemkové úpravy a řešení problémů sucha a zadržování vody v krajině

Vydávání náhradních pozemků podle zákona 229/1991 Sb., o úpravě vlastnických vztahů k půdě a jinému zemědělskému majetku

Vyřizování nárokových žádostí obcí, krajů a vlastníků staveb

Směny pozemků

Pacht pozemků

SPOUPRÁCE SE SAMOSPRAVOU

Jakou aktivitu potřebujeme k naší činnosti od samospráv?

- výkupy realizované obcí nebo městem
- výkupy SPÚ (komunikace s občany – osvěta, potřebnost)
- podpora činnosti SPÚ (kraje, obce, sdružení, mikroregiony)
- Krajské úřady, obce (prostorová analýza území, odborná stanoviska)
- rozvoj území
- prevence dopadu klimatických změn
- estetické a rekreační funkce (PR)





DĚKUJI ZA POZORNOST

www.spucr.cz

www.zitkrajinou.spucr.cz