



STÁTNÍ FOND
ŽIVOTNÍHO PROSTŘEDÍ
ČESKÉ REPUBLIKY

Ministerstvo životního prostředí

Energetika a další příležitosti pro obce

Dny malých obcí

28. března 2023 a 4. dubna 2023



**Podpora rozvoje komunální
energetiky obcí**

**Modernizační fond 2021–
2030**

RES+

Podpora rozvoje komunální energetiky

podmínky pro podporu komunální FVE v rámci Modernizačního fondu

	a) podpora komunální energetiky malých obcí	b) podpora rozvoje komunální energetické infrastruktury jako potenciálu rozvoje energetických společenství
Pro koho? (žadatelé)	obce ČR do 3 000 obyvatel	a) obce, města a městské části b) subjekty vlastněné 100 % obcemi a městy
Na co? (předmět podpory)	<p><u>povinné:</u></p> <p>a) pořízení FVE na střechy a přístřešky veřejných (nekomerčních) budov,</p> <p><u>nepovinné:</u></p> <p>a) bateriová akumulace el. energie do 100% P_{inst}</p> <p>b) vyvolané investice do renovací konstrukcí střech, na kterých budou instalovány FVE, a do modernizace elektroinstalace v budovách s nově instalovanými FVE</p> <p>c) zavedení energetického managementu včetně řídicího softwaru a měřících a řídicích prvků pro optimalizaci výroby a spotřeby energie</p>	<p><u>povinné:</u></p> <p>a) pořízení FVE</p> <ul style="list-style-type: none"> ▫ na střechy veřejných (vč. veřejných komerčních) budov ▫ na veřejné (vč. veřejných komerčních) pozemky ▫ na střechy a přístřešky komerčních (neveřejných) subjektů (max. do 20 % P_{inst}) <p><u>nepovinné:</u></p> <p>a) bateriová akumulace el. energie do 100% P_{inst}</p> <p>b) elektrolyzátor pro H_2 do 60% P_{inst}</p> <p>c) investice do zařízení energetického managementu (např. řídicí a regulační prvky, včetně instalace chytrých měřičů a řídicí a provozní software)</p>

RES+



Podpora rozvoje komunální energetiky

podmínky pro podporu komunální FVE v rámci Modernizačního fondu

	a) podpora komunální energetiky malých obcí	b) podpora rozvoje komunální energetické infrastruktury jako potenciálu rozvoje energetických společností
Individuální projekty <i>(jedno předávací místo)</i>	ANO	NE
Sdružené projekty	ANO <i>(na území obce)</i>	ANO (výhradně) <i>(na území obce, resp. městské části)</i>
Max. instalovaný výkon	bez omezení celkového P_{inst} avšak max. 1 MW na 1 předávací místo	bez omezení celkového P_{inst} avšak max. 1 MW na 1 předávací místo
Podmínky akumulace	kapacita dle velikosti P_{inst}	kapacita dle velikosti P_{inst}
Max. výše dotace	neomezeno	limit čl. 41 GBER
Velikost podpory	jednotkové dotace max. však 75 % <ul style="list-style-type: none"> EM, PP, TDI a BOZP do 20% instalace FVE střechy a vyvolané úpravy max. do 100 % inst. FVE 	jednotkové dotace max. saak míra GBER <i>investice do zařízení energetického managementu, TDI a BOZP max. do výše 20% způsobilých nákladů na instalaci FVE</i>
Veřejná podpora	NE (příp. de minimis)	ANO (očekávaná)
Vlastní spotřeba	min. 80 % za celý (sdružený) projekt <i>v dotčených budovách na a území obce</i>	min. 80 % za celý sdružený projekt <i>v dotčených budovách na a území obce, resp. městské části</i>
Délka realizace projektu	3 roky	5 let
Udržitelnost	5 let	5 let

ČESKÁ LHOTA



45 kWp



37 kWh

- roční výroba elektrické energie 45 MWh
- roční spotřeba elektrické energie 43 MWh

96 % spotřeby vyrobené elektrické energie

celkové náklady 3,3 mil. Kč

dotace (až 75 %) 2,5 mil. Kč

~~ČESKÁ
LHOJA~~



ČESKÁ
LHOTA

ŠKOLA



25 kWp

25 kWh

- roční výroba elektrické energie 25 MWh
- roční spotřeba elektrické energie 15 MWh
- vynucené investice do modernizace elektroinstalace 120 tis. Kč
- instalace prvků pro optimalizaci výroby a spotřeby energie 100 tis. Kč

roční spotřeba ve výši 60 % vlastní vyrobené elektrické energie představuje spotřebu 33 % vyrobené el. energie celého projektu

VEŘEJNÉ OSVĚTLENÍ (20 SB)



- roční výroba elektrické energie 0 MWh
- roční spotřeba elektrické energie 10 MWh
- instalace prvků pro optimalizaci výroby a spotřeby energie 80 tis. Kč

roční spotřeba ve výši 22 % vyrobené elektrické energie v rámci celého projektu

MATEŘSKÁ ŠKOLA



- roční výroba elektrické energie 0 MWh
- roční spotřeba elektrické energie 10 MWh
- instalace prvků pro optimalizaci výroby a spotřeby energie 50 tis. Kč

roční spotřeba ve výši 22 % vyrobené elektrické energie v rámci celého projektu

OBECNÍ ÚŘAD



20 kWp



12 kWh

- roční výroba elektrické energie 20 MWh
- roční spotřeba elektrické energie 8 MWh
- oprava konstrukce střechy 400 tis. Kč
- projektová příprava a instalace řídicího software 40 tis. Kč

roční spotřeba ve výši 40 % vlastní vyrobené elektrické energie představuje spotřebu 18 % vyrobené el. energie celého projektu



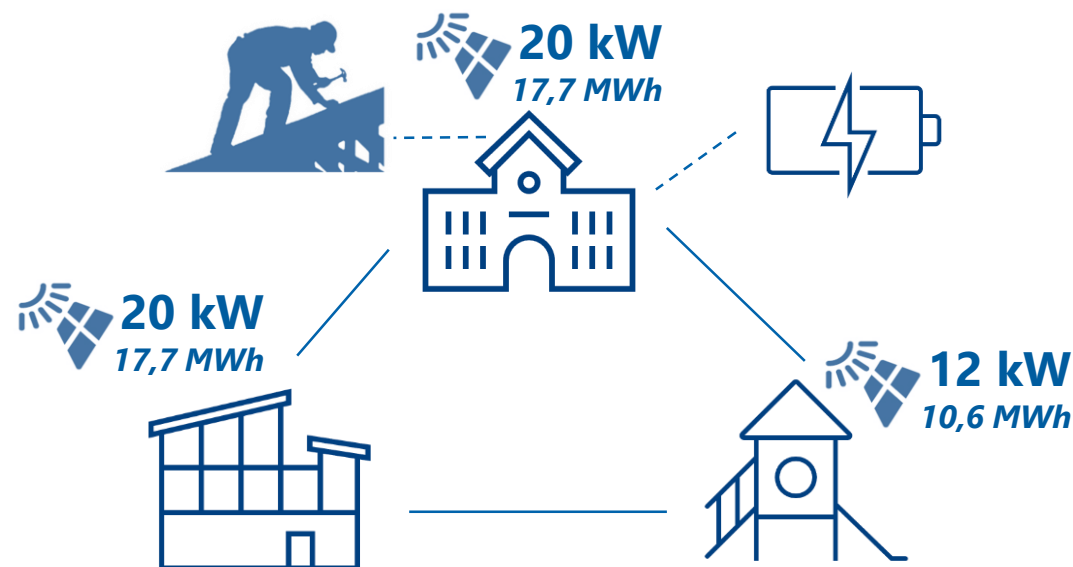
Instalace FVE v obci do 3000 obyvatel

Projekt zahrnuje výstavbu nových **fotovoltaických elektráren** na třech **objektech ve vlastnictví obce**:

1. hlavní částí projektu **je realizace FVE**, a to na:
 - budově obecního úřadu
 - budově mateřské školy
 - budově základní školy
2. k FVE umístěné na budově školy je instalováno i **bateriové úložiště** o kapacitě 12 KWh
3. v rámci projektu budou podpořeny rovněž **vynucené investice na budově obecního úřadu**

*bez zásahu do **konstrukce střechy** nebylo možné umístit fotovoltaické moduly a z bezpečnostních důvodů muselo rovněž dojít k částečné modernizaci **elektroinstalace** v budově*

(ilustrativní příklad projektu)

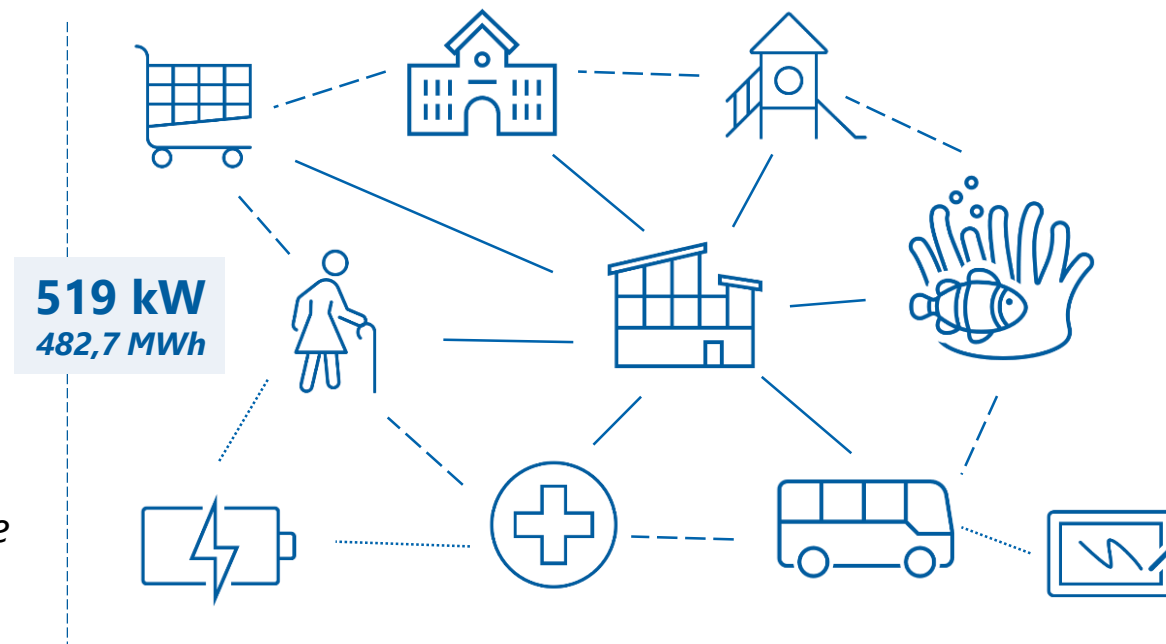


instalovaný výkon FVE	52 kW
výroba elektrické energie	53,5 MWh/rok
spotřeba el. energie (86 %)	46 MWh/rok
investiční náklady	1,9 mil. Kč
výše dotace (až 75 %)	až 1,425 mil. Kč

Komunální energetika – instalace FVE ve větší obci (ilustrativní příklad projektu)

Hlavní částí projektu je:

- **instalace FVE na budovách:**
 - obecního úřadu a střechách MŠ, ZŠ a gymnázia
 - polikliniky, domova sociálních služeb a ČOV
*v prostorách polikliniky a domova sociálních služeb jsou FVE doplněny o **bateriová úložiště***
 - samoobsluhy (komerčního subjektu)
instalovaný výkon FVE na střeše samoobsluhy představuje 16 % celkového instalovaného výkonu celého projektu
 - městského dopravního podniku
*včetně pořízení **elektrolyzéru** pro výrobu zeleného vodíku, který se uplatní v přechodu města na čistou mobilitu*
- v rámci projektu je zaveden **system energetického managementu** (software i řídicí a regulační prvky pro optimalizaci spotřeby elektřiny)



instalovaný výkon FVE	490 kW
výroba elektrické energie	519 MWh/rok
spotřeba el. energie (93 %)	482,7 MWh/rok
investiční náklady	19,7 mil. Kč
výše dotace (až 60 %)	až 11,8 mil. Kč

Základní **podmínky a informace** k výzvam podpory komunální FVE

Číslo výzvy	3/2022 (obce 3000)	4/2022 (energetická společenství)
alokace	1,5 mld. Kč	2,5 mld. Kč
zásobník	<i>neomezený</i>	<i>neomezený</i>
vyhlášení výzvy	30. června 2022	30. června 2022
zahájení příjmu	17. srpna 2022	17. srpna 2022
ukončení příjmu žádosti	30. června 2023	30. června 2023
Přílohy k žádosti	<ul style="list-style-type: none">• min. projektový návrh nebo studie• energetické posouzení (zpracované ES dle vzoru SFŽP)• prokázání právního vztahu k nemovitostem• ostatní doklady<ul style="list-style-type: none">• vedení bankovního účtu• pověření pro jednání se SFŽP	<ul style="list-style-type: none">• min. projektový návrh nebo studie• energetický posudek• smlouva (min. budoucí) o připojení k DS/PS• příloha pro stanovení výše podpory• prokázání právního vztahu k nemovitostem• doklady k veřejné podpoře• ostatní doklady<ul style="list-style-type: none">• vedení bankovního účtu• pověření pro jednání se SFŽP

Energetické úspory veřejných budov

Obnovitelné zdroje energie



Operační program Životní prostředí 2021–2027

Výstavba a rekonstrukce obnovitelných zdrojů energie pro veřejné budovy

Podporované projekty:

- Výměna zdroje pro vytápění, chlazení nebo přípravu teplé vody využívajícího fosilní paliva nebo elektrickou energii za:
 - tepelné čerpadlo,
 - kotel na biomasu,
 - zařízení pro kombinovanou výrobu elektřiny a tepla či chladu využívající OZE
- Instalace solárně-termických systémů
- Rekonstrukce, či výměna stávajícího OZE za OZE, včetně rekonstrukce otopné soustavy
- Instalace fotovoltaických systémů
- OZE i pro prvky veřejné infrastruktury (ČOV, vodárenské a kanalizační čerpací stanice, soustavy VO apod.)

Podpora poskytována **formou jednotkových nákladů**.



Operační program Životní prostředí 2021–2027

Snížení energetické náročnosti/zvýšení účinnosti technologických procesů

Podpora komplexních projektů vedoucích ke snížení konečné spotřeby energie a úspoře primární energie z neobnovitelných zdrojů na technologických zařízeních ve veřejných budovách a infrastruktuře.

Výše podpory: max. 50 %, dle pravidel veřejné podpory

Typy projektů:

- Snížení energetické náročnosti/zvýšení energetické účinnosti **gastro provozů** (např. školských, sociálních, či zdravotnických zařízení)
- Snížení energetické náročnosti/zvýšení energetické účinnosti **provozu prádelen** (např. sociálních, či zdravotnických zařízení)
- Snížení energetické náročnosti/zvýšení energetické účinnosti u dalších **technologických zařízení ve veřejných budovách a infrastruktuře**



Spolufinancováno
Evropskou unií

OPERAČNÍ PROGRAM ŽIVOTNÍ PROSTŘEDÍ



Operační program Životní prostředí 2021–2027

Snížení energetické náročnosti veřejných budov a veřejné infrastruktury

Komplexní podpora revitalizace veřejných budov s cílem snížení konečné spotřeby energie a dosažení úspory primární energie z neobnovitelných zdrojů.

Podpora poskytována **formou jednotkových nákladů**.

- Komplexní či návazné stavební úpravy budov – zlepšení tepelně technických vlastností obvodových konstrukcí budovy
- Systémy využívající odpadní teplo nebo systémy nuceného větrání s rekuperací odpadního tepla
- Opatření na zlepšení vnitřního prostředí budov – modernizace vnitřního osvětlení, opatření k eliminaci negativních akustických jevů, vnější stínící prvky
- Zelené střechy (přestavby a výstavby konstrukcí střech s okamžitým odtokem srážkové vody (keramické, plechové atd.) na povrchy s akumulací schopností (vegetační, retenční)
- Technologie pro akumulaci, úpravu, a rozvod šedých a srážkových vod v budovách za účelem splachování, zálivky, praní a dalších relevantních užití s výjimkou úpravy na vodu pitnou



Operační program Životní prostředí 2021–2027

Výzvy 2022/2023

	STAV	ALOKACE
<i>Instalace OZE – elektřina/teplo (Výzva 11)</i>	Probíhá příjem žádostí do 31. 5. 2023	825 mil. Kč
<i>Energetické úspory – gastro a prádelny (Výzvy 8 a 9)</i>	Probíhá příjem žádostí do 31. 5. 2023	1 mld. Kč
<i>Energetické úspory – veřejné budovy (Výzvy 37 a 38)</i>	Probíhá příjem žádostí do 1. 3. 2024	5 mld. Kč



Spolufinancováno
Evropskou unií

OPERAČNÍ PROGRAM ŽIVOTNÍ PROSTŘEDÍ



Další aktuální možnosti podpory pro obce



Operační program Životní prostředí 2021–2027

Odpadní vody

- Výstavba ČOV, dobudování a výstavba kanalizací (podpora 70 %).
- Intenzifikace čistíren odpadních vod (podpora 30 %, max. 25 mil. Kč).
- Opatření omezující vypouštění odpadních vod z odlehčení na kanalizaci (podpora 70 %).

Plánované výzvy č. **42** a **43** od 30.8.2023, alokace celkem **3,5 mld. Kč**

Pitná voda

- Výstavba a modernizace vodovodních přivaděčů a vodovodních řadů; výstavba úpraven vody; výstavba, intenzifikace nebo revitalizace stávajících vodních zdrojů (podpora 70 %).
- Intenzifikace úpraven pitné vody (podpora 30 %, max. 50 mil. Kč).

Plánovaná výzva č. **44**, příjem od 30.8.2023, alokace **500 mil. Kč**

Operační program Životní prostředí 2021–2027

Hospodaření se srážkovou vodou, protipovodňová opatření

Výzva č. 19, alokace **2,5 mld. Kč** (z toho 1 mld. Kč povodně), příjem do 31. 10. 2023.

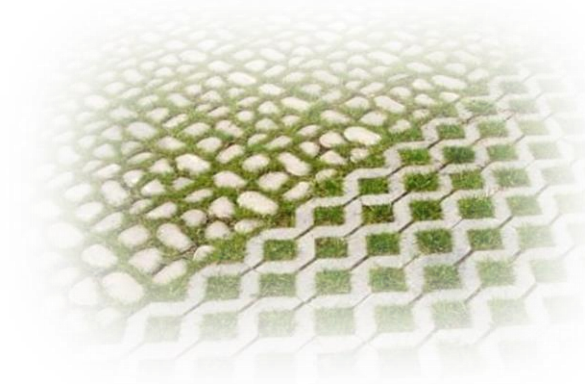
- Podpora 85 % CZV srážková voda, bonifikace na 95 % pro propojené systémy prvků modrozelené infrastruktury, ale jen 30 % pro projekty mimo území se stávající zástavbou; propustné povrchu u nových veřejných budov a objektů; akumulční nádrže pro zálivku hřišť.
- Vsakování, retence, akumulční nádrže, závlahové systémy na veřejnou zeleň, zelené střechy, propustné povrchy, modrozelená infrastruktura.
- Tlumivý rozliv v nivách + přírodě blízká protipovodňová opatření (podpora až 100 %), povodňové parky, retenční nádrže, suché nádrže, poldry.

Operační program Životní prostředí 2021–2027

Zachytávání srážkových a šedých vod a jejich další využití

Výzva č. 36, alokace **200 mil. Kč**, příjem do 31. 10. 2023.

- podpora max. 85 % (přesné procento na základě výpočtu provedeného autorizovaným inženýrem v odborném posudku)
- vybudování technologie pro akumulaci, úpravu, a rozvod šedých a srážkových vod v budovách za účelem splachování, zálivky, praní a dalších relevantních užití



Operační program Životní prostředí 2021–2027

Oběhové hospodářství

Prevence vzniku odpadů:

- RE-USE centra, potravinové banky, prevence vzniku odpadů z jednorázového nádobí nebo obalů, kompostéry.

Materiálové a energetické využití odpadů:

- Sběrné dvory, sběr a svoz odpadů
- Technologie pro úpravu a využití čistírenských kalů.
- Materiálové využití ostatních odpadů - dobíhající 4. výzva (do 30.6.2023)
- Výstavba/modernizace (s navýšením kapacity) třídících a dotřídňovacích linek.
- Výstavba a modernizace odpadových bioplynových stanic.
- Výstavba a modernizace zařízení pro nakládání s nebezpečnými odpady

Nové výzvy plánovány nejdříve na podzim 2023.



Operační program Životní prostředí 2021–2027

Výzvy č. 46 a 47 - příjem žádostí 28.6.2023 – 26.4.2024, alokace 1,2 mld. Kč

- **Podpora přírodě blízkých opatření v krajině a sídlech** - tvorba nových a obnova stávajících přírodě blízkých vodních prvků – tůň, mokřady, malé vodní nádrže, revitalizace vodních toků (podpora 60 % (MVN) – 100 %),
- **Tvorba nových a obnova stávajících vegetačních prvků a struktur, včetně opatření proti vodní a větrné erozi** (podpora 80 %, 100 % prvky ÚSES).

Výzva č. 39 - Úprava lesních porostů směrem k přirozené struktuře a druhové skladbě (podpora 80 %, příjem 6-12/2023).

Výzva č. 32 - Zakládání a obnova veřejné sídelní zeleně (podpora 85 – 90 %), , **Odstranění či eliminace negativních funkcí odvodňovacích zařízení** (podpora až 100 %) – (podpora 85 – 90 %, příjem probíhá do 20.9.2023).

Výzva č. 16 - **Odstranění starých skládek**, příjem do 11/2023, alokace 300 mil. Kč

Výzva č. 35 - **Odstranění rizik kontaminace ohrožující lidské zdraví, vodní zdroje nebo ekosystémy**

– plánovaný příjem 6-8/2023. V rámci **výzvy č. 34** – Průzkum rozsahu znečištění (do 5/2023).

Operační program Životní prostředí 2021–2027

Výzva č. 28 - Podpora přírodních stanovišť a druhů a péče o nejcennější části přírody a krajiny - alokace 370 mil. Kč, příjem žádostí do 30.6.2023

- péče o přírodní stanoviště a druhy, opatření na podporu ohrožených druhů
- péče o chráněná území (přírodní dědictví)
- omezení šíření invazních nepůvodních a expanzivních druhů
- návštěvnická infrastruktura sloužící k usměrnění návštěvníků v chráněných územích a zvýšení povědomí o problematice ochrany přírody

Výzva č. 28 - Zprůchodnění migračních překážek pro živočichy - alokace 290 mil. Kč, příjem žádostí do 30.6.2023

Výzvy **AOPK ČR** pro projekty s celkovými náklady **do 200 tis. EURO** – administrace formou zjednodušených metod vykazování.



MODERNIZAČNÍ FOND

Ministerstvo životního prostředí



Národní program Životní prostředí

- **Výzva č. 1/2022 PU: Půjčky pro projekty OPŽP 2021+**

Půjčka na posílení vlastních zdrojů pro obce do 2 000 obyvatel na projekty modernizace ekocenter.

- **Výzva č. 9/2021: Zdroje pitné vody**

Realizace nových nebo regenerace/intenzifikace stávajících zdrojů pitné vody, výstavba nebo zkapacitnění přivaděčů, instalace nezbytné technologie.

Příjem žádostí do 12/2023, alokace **300 mil. Kč**

- **Výzva č. 7/2021: Domovní čistírny odpadních vod**

Soustavy individuálních čistíren odpadních vod - DČOV do kapacity 50 EO pro obce, příjem žádostí do 12/2023, alokace **450 mil. Kč**

- **Výzva č. 8/2022: Pakt starostů pro klima a energii**



MODERNIZAČNÍ FOND

Ministerstvo životního prostředí



Národní plán obnovy

Výzva č. 3/2022 - Podpora nákupu vozidel s alternativním pohonem (elektromobily, vozidla s vodíkovým pohonem), včetně dobíjecích bodů

- alokace 600 mil. Kč
- příjem žádostí do 15. 12. 2023, realizace projektu nejpozději do 30.6.2025
- podpora nákupu nových vozidel do nabytí vlastnictví žadatele, v případě příspěvkových organizací do nabytí správy nebo příslušnosti hospodaření, či pronájem vozidla formou finančního leasingu - elektromobily, automobily s vodíkovým pohonem, chytré neveřejné dobíjecí stanice.

Priorita

Informační zpravodaj Státního fondu životního prostředí ČR

INFORMACE O DOTACÍCH Z PRVNÍ RUKY

- ▶ aktuální přehled dotací z oblasti životního prostředí
- ▶ příklady úspěšných projektů
- ▶ zprávy, rozhovory, zajímavosti

priorita.cz



Odebírejte **Prioritu** v elektronické podobě!



Spotřebujeme **méně** papíru, nafty a energií



Dostanete ji **hned** v den vydání



Přistane vám **do e-mailu**





STÁTNÍ FOND
ŽIVOTNÍHO PROSTŘEDÍ
ČESKÉ REPUBLIKY

Ministerstvo životního prostředí

Děkuji za pozornost.

Ing. Petr Valdman

ředitel Státního fondu životního prostředí ČR

petr.valdman@sfzp.cz