



MINISTERSTVO  
PRO MÍSTNÍ  
ROZVOJ ČR

# DEN MALÝCH OBCÍ

## Praha 7. března 2017

MINISTERSTVO PRO MÍSTNÍ ROZVOJ ČR

Ing. Milena Brožová

vedoucí oddělení podpory venkova



MINISTERSTVO  
PRO MÍSTNÍ  
ROZVOJ ČR

# Ministerstvo pro místní rozvoj

## Evropská unie

Dotace EU; Spolupráce EU; Územní agenda EU;

## Podpora regionů a cestovní ruch

Regionální politika; Cestovní ruch; Vesnice roku;  
Pohřebnictví;

## Územní a bytová politika

Územní plánování a stavební řád; Bytová politika;  
Státní fond rozvoje bydlení;



MINISTERSTVO  
PRO MÍSTNÍ  
ROZVOJ ČR

## Regionální rozvoj

Cíl: rozvoj regionů zaměřený na jejich soudržnost a zvyšování konkurenceschopnosti

- Zpracovává koncepční dokumenty a strategie  
Strategie regionálního rozvoje České republiky 2014 – 2020
- Regionální stálé konference; Národní stálá konference
- Podílí se na řešení specifických problémů rozvoje měst a venkovských oblastí



MINISTERSTVO  
PRO MÍSTNÍ  
ROZVOJ ČR

## **Dotace EU**

### **Komunitně vedený místní rozvoj**

- **Možnost čerpat finanční prostředky prostřednictvím místních akčních skupin (MAS), které zpracují strategii svého rozvoje**
- **Zastoupení veřejných a soukromých místních zájmů (členy MAS jsou také obce)**
- **Zohlednění potřeby místní lokality**
- **ČR má přiděleno zhruba 16 mld. Kč**
- **K 3. 3. 2017 schváleno 57 strategií**



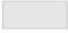




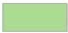



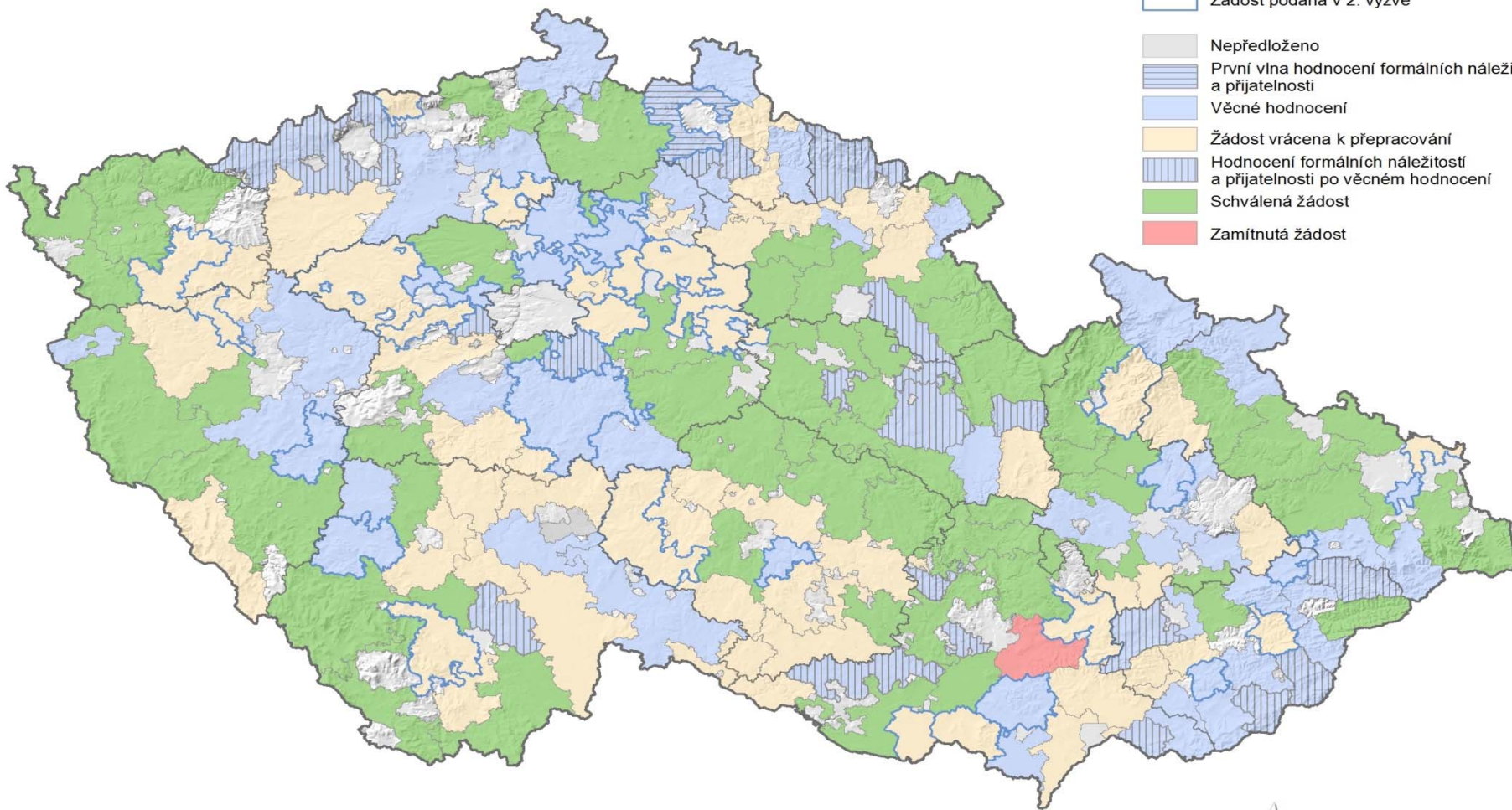
MINISTERSTVO  
PRO MÍSTNÍ  
ROZVOJ ČR

## STRATEGIE KOMUNITNĚ VEDENÉHO MÍSTNÍHO ROZVOJE

stav hodnocení žádostí o podporu SCLLD podaných v 1. a 2. výzvě k 3. 3. 2017

### Stav hodnocení SCLLD

-  Žádost podaná v 1. výzvě
-  Žádost podaná v 2. výzvě
-  Nepředloženo
-  První vlna hodnocení formálních náležitostí a přijatelnosti
-  Věcné hodnocení
-  Žádost vrácena k přepracování
-  Hodnocení formálních náležitostí a přijatelnosti po věcném hodnocení
-  Schválená žádost
-  Zamítnutá žádost



0 25 50 km



Zpracoval: Odbor regionální politiky, MMR  
Zdroj geografických dat: © ČÚZK, NS MAS  
© MMR, březen 2017



MINISTERSTVO  
PRO MÍSTNÍ  
ROZVOJ ČR

# Národní dotační programy

MINISTERSTVO PRO MÍSTNÍ ROZVOJ ČR



MINISTERSTVO  
PRO MÍSTNÍ  
ROZVOJ ČR

## Národní dotační programy

### ✓ Regionální politika

- Podpora obnovy a rozvoje venkova 500 mil. Kč
- Podpora revitalizace území 100 mil. Kč
- Obnova obecního a krajského majetku po živelních pohromách 50 mil. Kč
- Podpora odstraňování bariér v budovách 20 mil. Kč

### ✓ Cestovní ruch

- Národní program podpory cestovního ruchu v regionech

### ✓ Bytová politika

- Regenerace sídlišť
- Technická infrastruktura (v současné době není vyhlášena)
- Olověné rozvody
- Podporované byty
- Bytové domy bez bariér

### ✓ Státní fond rozvoje bydlení

### ✓ Nestátní neziskové organizace 200 mil. Kč

### ✓ Podpora územně plánovacích činností obcí



MINISTERSTVO  
PRO MÍSTNÍ  
ROZVOJ ČR

## Podpora obnovy a rozvoje venkova

### ➤ Cíl podprogramu:

Formou dotace podpořit obnovu a rozvoj venkovských obcí. Podprogram předpokládá participaci obyvatel venkova, občanských spolků a sdružení při obnově jejich obce v souladu s místními tradicemi.

### ➤ Příjemci podpory:

Vymezení a specifikování pro každý dotační titul zvlášť. Obecně se však jedná o **obce do 3 tis. obyvatel či svazky obcí**.

### ➤ Alokace na podprogram pro rok 2017: 500 mil. Kč





MINISTERSTVO  
PRO MÍSTNÍ  
ROZVOJ ČR

## Podpora obnovy a rozvoje venkova

- ✓ Dotační titul č. 1 - Podpora vítězů soutěže Vesnice roku
- ✓ Dotační titul č. 2 - Podpora zapojení generací do komunitního života v obci
- ✓ Dotační titul č. 3 - Podpora spolupráce obcí na obnově a rozvoji venkova
- ✓ Dotační titul č. 4 - Podpora obnovy drobných sakrálních staveb v obci
- ✓ Dotační titul č. 5 - Podpora obnovy a rekonstrukce místních komunikací



MINISTERSTVO  
PRO MÍSTNÍ  
ROZVOJ ČR

## Podpora obnovy a rozvoje venkova

- ✓ Dotační titul č. 1 - Podpora vítězů soutěže Vesnice roku
  - Žadatel: obec oceněná v soutěži Vesnice roku.
  - Výše dotace: dle uděleného ocenění v soutěži (600 tis. – 2 mil. Kč).
  - Do 80% uznatelných nákladů na akci.
  - Podporovány jsou projekty zaměřené na:
    - obnovu a údržbu venkovské zástavby a občanské vybavenosti (radnice, školy, předškolní zařízení, kulturní zařízení, hasičské zbrojnice apod.);
    - komplexní úpravu veřejných prostranství;
    - obnovu a zřizování veřejné zeleně;
    - rekonstrukci a výstavbu místních komunikací, stezek, veřejného osvětlení;
    - přípravu a realizaci propagačních materiálů obce související s umístěním v soutěži.



MINISTERSTVO  
PRO MÍSTNÍ  
ROZVOJ ČR

# Podpora obnovy a rozvoje venkova

- ✓ Dotační titul č. 2 – Podpora zapojení generací do komunitního života v obci
  - Žadatel: obec do 3 tis. obyvatel nebo svazek obcí.
  - Výše dotace: maximálně 400 tis. Kč.
  - Do 70% uznatelných nákladů na akci.
  
- **DT č. 2. A – Podpora vybudování a obnovy míst aktivního a pasivního odpočinku**  
Budou podporovány akce s výstupy sloužícími generacím různých věkových skupin, na jejichž výběru a přípravě, případně pak také na realizaci, se prokazatelně podílela generace dětí a mládeže, a které jsou zaměřené na: úpravu veřejných prostranství, obnovu a zřizování veřejné zeleně, rekonstrukci nebo vybudování zařízení pro volnočasové aktivity (hřiště, cyklostezky, bruslařské dráhy, naučné stezky apod.).
  
- **DT č. 2. B – Podpora obnovy a údržby venkovské zástavby a občanské vybavenosti**  
Budou podporovány akce s výstupy sloužícími dětem a mládeži, které jsou zaměřené na: interiérové rekonstrukce místností za účelem využití převážně pro spolkovou, společenskou a sportovní činnost (rekonstrukce – podlahy, stěny, stropy, voda, topení, elektroinstalace, výměna oken a dveří apod.).



MINISTERSTVO  
PRO MÍSTNÍ  
ROZVOJ ČR

## Podpora obnovy a rozvoje venkova

✓ Dotační titul č. 3 – Podpora spolupráce obcí na obnově a rozvoji venkova

- Žadatel: obec do 3 tis. obyvatel nebo svazek obcí.
- Výše dotace: maximálně 200 tis. Kč.
- Do 70% uznatelných nákladů na akci.
- Podporovány jsou projekty nadregionálního charakteru zaměřené na:
  - Prezentaci úspěšně realizovaných projektů zaměřených na obnovu a rozvoj venkova.
  - Výměnu zkušeností při přípravě projektů zaměřených na obnovu a rozvoj venkova.
  - Podporu spolupráce a odborného vzdělávání zástupců obcí zaměřeného na obnovu a rozvoj venkova.



## Podpora obnovy a rozvoje venkova

✓ Dotační titul č. 4 – Podpora obnovy drobných sakrálních staveb v obci

(stavby, které jsou ve vlastnictví obce, nejsou zapsané na Ústředním seznamu kulturních památek, nejsou ve vlastnictví církve)

- Žadatel: obec do 3 tis. obyvatel nebo svazek obcí.
- Výše dotace: maximálně 300 tis. Kč.
- Do 70% uznatelných nákladů na akci.
- Jedná se zejména o obnovu staveb jako:
  - kaple a kapličky;
  - sakrální sochy;
  - Boží muka a křížky;
  - úprava prostranství v bezprostřední blízkosti drobných sakrálních staveb.



MINISTERSTVO  
PRO MÍSTNÍ  
ROZVOJ ČR

## Podpora obnovy a rozvoje venkova

- ✓ Dotační titul č. 5 – Podpora obnovy a rekonstrukce místních komunikací
  - Žadatel: obec do 3 tis. obyvatel nebo svazek obcí.
  - Výše dotace: maximálně 1 mil. Kč.
  - Do 50% uznatelných nákladů na akci.
  - Budou podporovány akce zaměřené na rekonstrukci místních komunikací, jejich součástí a příslušenství dle zákona č. 13/1997 Sb., o pozemních komunikacích, ve znění pozdějších předpisů.



MINISTERSTVO  
PRO MÍSTNÍ  
ROZVOJ ČR

# Demolice budov v sociálně vyloučených lokalitách

Forma podpory:

- Investiční i neinvestiční dotace
- Až 80% celkových vynaložených uznatelných nákladů
- Vyplácení na základě předložených faktur



# Demolice budov v sociálně vyloučených lokalitách

## Základní podmínky:

- Obec musí mít objekt ve svém vlastnictví.
- Objekt nesmí být zatížen žádnými závazky.
- Nutné platné povolení pro odstranění stavby.
- Je požadováno mít zpracovanou situační analýzu, která dokládá, že existence nevyhovující nemovitosti má negativní sociální a ekonomické dopady na lokalitu.
- Je nutné mít zpracovaný projekt následného využití revitalizovaného území, jehož obsahem je celkové řešení lokality s nevyhovující nemovitostí.
- Obec musí mít zajištěno náhradní bydlení pro všechny případné současné uživatele nevyhovující nemovitosti.
- Podporu nelze použít pro již započaté akce (tam kde je podepsána smlouva o dílo před podáním žádosti).





MINISTERSTVO  
PRO MÍSTNÍ  
ROZVOJ ČR

## Obnova obecního a krajského majetku po živelních pohromách

- ✓ **Dotační titul č. 1** – pro území, kde **BYL** vyhlášen nouzový stav nebo stav nebezpečí
- ✓ **Dotační titul č. 2** – pro území, kde **NEBYL** vyhlášen nouzový stav nebo stav nebezpečí
  - Žadatel: obec, kraj
  - Výše dotace: DT č. 1: až 90% (obce), až 85% (kraje)  
DT č. 2: až 70% (obce), až 40% (kraje)

V případě stavu nouze či nebezpečí = Vláda ČR schválí strategii = navýšení.



MINISTERSTVO  
PRO MÍSTNÍ  
ROZVOJ ČR

# Podpora odstraňování bariér v budovách

## Podprogram Odstraňování bariér v domech s pečovatelskou službou a městských a obecních úřadů

- Cílem podprogramu je zajistit podporu při odstraňování bariér v těchto budovách v návaznosti na Národní rozvojový program mobility pro všechny.
  - Žadatel: obec, kraj
  - Výše dotace: do 50% uznatelných nákladů na akci

## Podprogram EUROKLÍČ 2016

- Cílem podprogramu je přispět k rychlé a důstojné dostupnosti veřejných sociálních a technických kompenzačních zařízení (např. výtahů, svislých a schodišťových plošin apod.) pro osoby se sníženou schopností pohybu.
  - Žadatel: nezisková organizace
  - Výše dotace: do 100% uznatelných nákladů na akci



MINISTERSTVO  
PRO MÍSTNÍ  
ROZVOJ ČR

## Dotace pro nestátní neziskové organizace

- Žadatel: nestátní neziskové organizace se sídlem v ČR  
(občanské sdružení, obecně prospěšná společnost, zájmové sdružení právnických osob, nadace a nadační fondy)
- Výše dotace: do 70% uznatelných nákladů
- Oblasti podpory:
  - a) podpora a ochrana veřejného zájmu na úseku bezbariérového užívání staveb;
  - b) ochrana spotřebitele a ochrana nájemních vztahů;
  - c) udržitelný rozvoj cestovního ruchu na celostátní úrovni;
  - d) udržitelný rozvoj na místní a regionální úrovni;
  - e) podpora činnosti Horské služby ČR.



MINISTERSTVO  
PRO MÍSTNÍ  
ROZVOJ ČR

# Národní program podpory cestovního ruchu v regionech 2016 - 2020

Nový národní program na podporu cestovního ruchu – 2 podprogramy.

- I. podprogram – širší spektrum potenciálních žadatelů (obce, podnikatel. subjekty, atd.)
- II. podprogram – určeno destinačním společností a oddělením CR krajů  
(viz schéma na dalším slide)
- 1. výzva pro rok 2017 (1.11.2016 – 16.1.2017 *prodlouženo*)
- Nyní proces hodnocení – předpoklad návrhu dotací 4-5/2017
- Alokace výzvy - **300 mil. Kč**
- **Dotace ze státního rozpočtu max. 50%**, min. 50% vlastní zdroje.
- Max. 2 leté projekty (dotace musí být čerpána v prvním roce)



MINISTERSTVO  
PRO MÍSTNÍ  
ROZVOJ ČR

# Schéma NPPCRR

**Národní program podpory CR v regionech**

**1. výzva 2017 – alokace 300 mil. Kč**

Podprogram:

1. Rozvoj základní a doprovodné infrastruktury cestovního ruchu

180 000 000,- Kč

2. Marketingové aktivity v cestovním ruchu

120 000 000,- Kč

Dotační titul:

Č. 1

Podpora nadregionálních aktivit

36 mil. Kč

Č. 2

Rozvoj základní a doprovodné infrastruktury CR

72 mil. Kč

Č. 3

Rozvoj veřejné infrastruktury CR

72 mil. Kč

Č. 1

Marketingové aktivity na úrovni krajů

36 mil. Kč

Č. 2

Marketingové aktivity na oblastní a lokální úrovni

84 mil. Kč



MINISTERSTVO  
PRO MÍSTNÍ  
ROZVOJ ČR

## Přehled dotačních titulů a možných příjemců

#	Dotační tituly	Příjemci
1.	<b>Podpora nadregionálních aktivit</b>  (projekt realizovaný min. 2 krajích)	<ul style="list-style-type: none"><li>▪ samosprávné celky (vyjma statutárních měst a městských částí), organizace zřízené samosprávnými celky (mimo muzeí zřizovaných krajem),</li><li>▪ mikroregiony/DSO spravující destinaci přesahující administrativní hranice,</li><li>▪ oblastní destinační společnosti,</li><li>▪ geoparky,</li><li>▪ NNO v CR, případně provozující atraktivity CR.</li></ul>
1.	<b>Rozvoj základní a doprovodné infrastruktury CR</b>	<ul style="list-style-type: none"><li>▪ podnikatelské subjekty (podnikající PO a FO)</li></ul>
1.	<b>Rozvoj veřejné infrastruktury CR</b>	<ul style="list-style-type: none"><li>▪ samosprávné celky (vyjma statutárních měst a městských částí, organizace zřízené samosprávnými celky s výjimkou krajských muzeí),</li><li>▪ provozovatelé TIC,</li><li>▪ geoparky,</li><li>▪ NNO provozující atraktivity CR,</li><li>▪ destinační společnosti,</li><li>▪ mikroregiony / DSO.</li></ul>
2.	<b>Marketingové aktivity na úrovni krajů</b>	<ul style="list-style-type: none"><li>▪ krajské destinační společnosti,</li><li>▪ krajské oddělení cestovního ruchu v případě, že na území kraje nepůsobí krajská destinační společnost.</li></ul>
2.	<b>Marketingové aktivity na oblastní a lokální úrovni</b>	<ul style="list-style-type: none"><li>▪ registrované lokální a oblastní destinační společnosti.</li></ul>



## Statistika 1. výzvy NPPCRR

- V rámci dané výzvy bylo doručeno a je evidováno 128 žádostí (z toho: I. podprogram 117D721 - 103 žádostí a II. podprogram 117D721 - 25 žádostí) s celkovým požadavkem dotace v oblasti cestovního ruchu více jak 159 mil. Kč.

Podprogram / dotační titul	P1 DT1	P1 DT2	P1 DT3	P1 Celkem	P2 DT1	P2 DT2	P2 Celkem	NPPCRR
Celkem přijato žádostí	0	43	60	103	9	16	25	128



MINISTERSTVO  
PRO MÍSTNÍ  
ROZVOJ ČR

## Podpora bydlení

Podprogramy / alokace pro rok 2017 (návrh hodnotitelské komise):

- ✓ Regenerace sídlišť / 88 mil. Kč
- ✓ Technická infrastruktura / 0 Kč
- ✓ Olověné rozvody / 3 mil. Kč
- ✓ Podporované byty / 260 mil. Kč
- ✓ Bytové domy bez bariér / 58 mil. Kč

Podávání žádostí: 18. 10. 2016 – 30. 12. 2016





# Podpora bydlení

## Regenerace sídlišť

- Regenerace veřejného prostranství panelového sídliště o celkovém počtu min. 150 bytů (sídlisťe postavené v letech 1945 – 1990), (zkvalitnění technické a dopravní infrastruktury, parkovací stání, dětské hřiště, úpravy zeleně, veřejné rekreační plochy).
  - Žadatel: obec
  - Výše dotace: do 70% uznatelných nákladů na akci, max. 4 mil. Kč

## Technická infrastruktura

- Cílem je rozšířit nabídku zainvestovaných pozemků pro následnou výstavbu bytových domů, RD (kanalizace, vodovod, komunikace).
  - Žadatel: obec
  - Výše dotace: max. 80 tis. Kč / 1 zainvestovaný stavební pozemek  
(de minimis)



# Podpora bydlení

## Olověné rozvody

- Výměna domovních olověných rozvodů = snížení obsahu olova v pitné vodě.
  - Žadatel: vlastník nebo spoluvlastník či společenství vlastníků bytových jednotek
  - Výše dotace: 20 tis. Kč / 1 bytová jednotka (de minimis)

## Podporované byty

- Cílem je vznik nájemních bytů sloužících k poskytování sociálního bydlení (min. 20 let).
  - Žadatel: FO podnikající nebo PO vč. obcí

DT č. 1 – Pečovatelství byt: pro 65+ nebo pro handicapované osoby  
max. – 600 tis. Kč /byt (SGEI de minimis)

DT č. 2 – Vstupní byt: pro osoby v nepříznivé sociální situaci  
550 tis. Kč / byt (de minimis)

DT č. 3 – Komunitní dům seniorů: pro 60+ nebo pro handicapované osoby  
max. – 600 tis. Kč /byt (SGEI de minimis)



## Podpora bydlení

### Bytové domy bez bariér

- Cílem je zkvalitnění bytového fondu odstraněním bariér při vstupu do domu a do výtahu a výstavbou výtahů v domech, které jím nejsou vybaveny.
  - Žadatel: spolu/vlastník bytového domu, nebo společenství vlastníků, nebo spolu/vlastník jednotky vykonávající činnost správce v bytovém domě.
  - Výše dotace: do 50% uznatelných nákladů na akci, max. však:  
(de minimis)
    - a) 200 tis. Kč v případě bezbariérových úprav přístupu do bytového domu a k výtahu,
    - b) 800 tis. Kč v případě výstavby výtahu pro jeden vchod do bytového domu,
    - c) 1 mil. Kč v případě výstavby výtahu včetně jeho bezbariérového přístupu.



MINISTERSTVO  
PRO MÍSTNÍ  
ROZVOJ ČR



## Programy na podporu bydlení ze SFRB

- Program PANEL 2013+ NV č. 468/2012 Sb. – úvěr na opravy a modernizace bytových domů.
  - Úroková sazba: 0,45% až 2,45% (od 10 do 30 let)
  - Alokace pro rok 2017: 550 mil. Kč
  
- Program Výstavby NV č. 284/2011 Sb. – zvýhodněný úvěr na výstavbu nájemních bytů a domů, či na přestavbu budov pro vymezenou skupinu obyvatel (senioři 65+, zdravotně či příjmově vymezené osoby), zletilé osoby do 30 let a osoby, jejichž obydlí zničila živelní pohroma.
  - Výše úvěru: max. 90% rozhodných výdajů
  - Alokace pro rok 2017: 320 mil. Kč



MINISTERSTVO  
PRO MÍSTNÍ  
ROZVOJ ČR



## Programy na podporu bydlení ze SFRB

- Program Pro obce NV č. 396/2001 Sb. – úvěrový program ke krytí nákladů spojených s opravami a modernizacemi bytů.
  - Výše úvěru: až do 50% vynaložených nákladů
  - Alokace pro rok 2017 20 mil. Kč
- Program Živel NV č. 319/2014 Sb. – úvěrový program na obnovu obydlí postiženého živelní pohromou.
  - Max. výše úvěru na opravu: 300 tis. Kč
  - Max. výše úvěru na výstavbu: 2,5 mil. Kč
  - Max. výše úvěru na pořízení: 1,5 mil. Kč
  - Alokace pro rok 2017: 10 mil. Kč
- Více o programech Státního fondu rozvoje bydlení na [www.sfrb.cz](http://www.sfrb.cz)



MINISTERSTVO  
PRO MÍSTNÍ  
ROZVOJ ČR

## Národní program – Podpora územně plánovacích činností obcí

- Program 117D05, období 2016-2020 (alokace 2017: 20 mil. Kč)
- Pro rok 2017 bylo obdrženo 188 žádostí v celkové výši 40 mil. Kč
- Dotační titul: územní plán
- Příjemce: obec (mimo ORP, hl. město Prahu a mimo obce, které pořídily/pořizují územní plán z IOP nebo Programu rozvoje venkova)
- 80 % z programu, 20 % žadatel, max. výše podpory 400.000 Kč
- Relevantní informace jsou zveřejněny na internetových stránkách [www.mmr.cz](http://www.mmr.cz)



MINISTERSTVO  
PRO MÍSTNÍ  
ROZVOJ ČR

# NOVELA STAVEBNÍHO ZÁKONA

## Jedna z priorit Ministerstva pro místní rozvoj

Návrh zákona vypracovaný na základě programového prohlášení vlády obsahuje řadu nástrojů, které pomohou zrychlit územní přípravu, umisťování a povolování staveb, přispějí ke zlepšení investičního prostředí a zvýšení konkurenceschopnosti České republiky.

V současné době prochází fází jednotlivých čtení v Poslanecké sněmovně ČR, kdy je podána řada poslaneckých pozměňovacích návrhů.



# ZÁKLADNÍ ZMĚNY

## na úseku územního plánování:

1. Zkrácení postupu pořízení změny územního plánu a regulačního plánu, pokud nejsou vyžadovány varianty řešení.
2. Možnost zpracování územního plánu s prvky regulačního plánu.
3. Možnost vybočení z koridoru u liniových staveb.
4. Nutnost zpracovat úplné znění územně plánovací dokumentace jako podmínka pro nabytí účinnosti.





# ZÁKLADNÍ ZMĚNY

## V části územního rozhodování a stavebního řádu:

1. Spojit procesy do tzv. **SPOLEČNÉHO ŘÍZENÍ**, tj. jedním rozhodnutím
  - se stavba umístí i povolí
  - v rámci územního rozhodnutí se posoudí i vliv stavby na životní prostředí
  - v rámci společného řízení se posoudí i vliv stavby na životní prostředí
2. Upřesnit obsah závazných stanovisek dotčených orgánů.
3. Kolaudace staveb – všechny stavby, které vyžadují kolaudaci se budou kolaudovat kolaudačním souhlasem s možností „překlopení“ do kolaudačního řízení.



MINISTERSTVO  
PRO MÍSTNÍ  
ROZVOJ ČR

## HARMONOGRAM NOVELY

1. čtení v Poslanecké sněmovně ČR	26.10. 2016
2. čtení v Poslanecké sněmovně ČR	28. 2. 2017
Nabytí účinnosti novely	6 měsíců po nabytí platnosti odhad 7/2018



MINISTERSTVO  
PRO MÍSTNÍ  
ROZVOJ ČR

# Územní plánování

**Celostátní koncepční a strategické dokumenty v gesci MMR**

- **POLITIKA ÚZEMNÍHO ROZVOJE ČR**
- **POLITIKA ARCHITEKTURY A STAVEBNÍ KULTURY ČR**



MINISTERSTVO  
PRO MÍSTNÍ  
ROZVOJ ČR

# POLITIKA ÚZEMNÍHO ROZVOJE ČR



- ❑ je závazná pro vydávání ÚPD krajů a obcí a pro rozhodování v území
- ❑ dne 15. dubna 2015 byla schválena vládou ČR Aktualizace č. 1 PÚR ČR usnesením vlády č. 276/2015
- ❑ Aktualizace č. 1 PÚR ČR zohledňuje mj. revize sítí TEN-T a TEN-E a Územní agendu EU 2020
- ❑ duben 2019 - MMR má předložit vládě Zprávu o uplatňování PÚR ČR, ve znění Aktualizace č. 1
- ❑ PÚR ČR, ve znění Aktualizace č. 1 a související materiály jsou dostupné na [www.mmr.cz](http://www.mmr.cz)



MINISTERSTVO  
PRO MÍSTNÍ  
ROZVOJ ČR

# POLITIKA ARCHITEKTURY A STAVEBNÍ KULTURY ČR



Témata:

1. Uspořádání krajiny a sídel
2. Veřejná prostranství
3. Začlenění staveb do prostředí
4. Zadávání zakázek
5. Projektování, realizace, životnost a udržitelnost staveb
6. Vzdělávání
7. Osvěta a média
8. Výzkum a vývoj



MINISTERSTVO  
PRO MÍSTNÍ  
ROZVOJ ČR

## Krásné sídlo

Na základě Politiky architektury a stavební kultury ČR  
připravilo MMR publikaci

### Principy a zásady urbanistické kompozice v příkladech

Publikace je zdařilou  
pomůckou jak rozvíjet  
sídlu, aby bylo krásné  
a funkční.

Publikace dostupná na  
na [www.mmr.cz](http://www.mmr.cz)



# OBCEPRO

PROGRAM ROZVOJE OBCE





MINISTERSTVO  
PRO MÍSTNÍ  
ROZVOJ ČR

OBCEPRO  
PROGRAM ROZVOJE OBCE

# WEBOVÁ APLIKACE OBCEPRO.CZ

- Tvorba programu rozvoje obce (PRO)
- Průvodce realizací a hodnocením PRO
- Jednotná forma a struktura dokumentů
- Metodická a technická podpora uživatelům aplikace



OPERAČNÍ PROGRAM  
LIDSKÉ ZDROJE  
A ZAMĚŠTNANOST

PODPORUJEME  
VAŠI BUDOUCNOST  
[www.esfcr.cz](http://www.esfcr.cz)





MINISTERSTVO  
PRO MÍSTNÍ  
ROZVOJ ČR

**OBCEPRO**  
PROGRAM ROZVOJE OBCE

# STRUKTURA APLIKACE OBCEPRO.CZ



OPERAČNÍ PROGRAM  
LIDSKÉ ZDROJE  
A ZAMĚSTNANOST

PODPORUJEME  
VAŠI BUDOUCNOST  
[www.esfcr.cz](http://www.esfcr.cz)



MINISTERSTVO  
PRO MÍSTNÍ  
ROZVOJ ČR

OBCEPRO  
PROGRAM ROZVOJE OBCE

# STATISTIKY VYUŽÍVÁNÍ APLIKACE OBCEPRO.CZ

- **1 072** zaregistrovaných obcí do aplikace
- **819** založených dokumentů PRO (v různých fázích rozpracovanosti)
  - z toho je **135** publikovaných (hotových a zveřejněných) dokumentů
- návštěvnost aplikace: cca **1 000** návštěv / měsíc



OPERAČNÍ PROGRAM  
LIDSKÉ ZDROJE  
A ZAMĚSTNANOST

PODPORUJEME  
VAŠI BUDOUCNOST  
[www.esfcr.cz](http://www.esfcr.cz)



MINISTERSTVO  
PRO MÍSTNÍ  
ROZVOJ ČR

**Přeji Vám mnoho úspěchů.**

Ministerstvo pro místní rozvoj

Ing. Milena Brožová

[milena.brozova@mmr.cz](mailto:milena.brozova@mmr.cz)

mob.: 731 628 439