
FINANCOVÁNÍ MUNICIPALIT

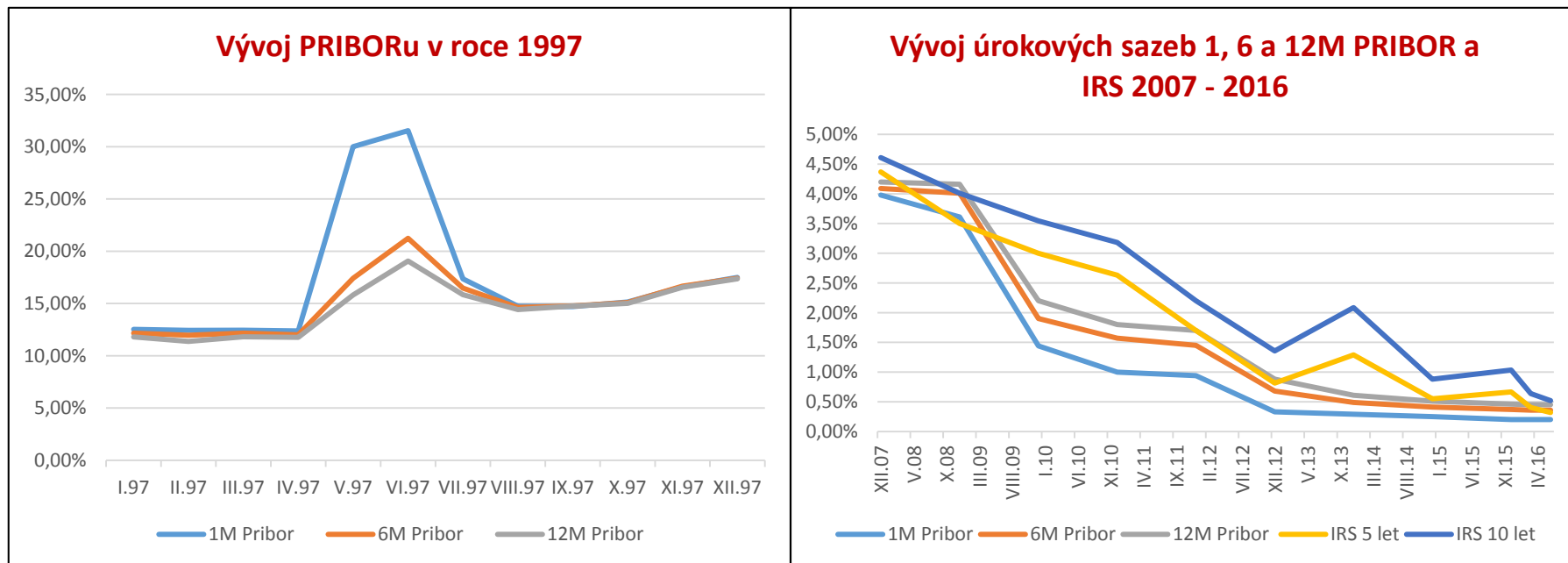
47. Den malých obcí

Komerční banka, a.s.
Josef Molík

HLAVNÍ IMPULSY PRO VYUŽITÍ ÚVĚROVÝCH ZDROJŮ PŘI FINANCOVÁNÍ

- 1. Pozitivní vývoj v ekonomice**
- 2. Pozitivní výhled do dalších let**
- 3. Prostředí nízkých úrokových sazeb**
- 4. Možnost získání EU dotací**
- 5. Využití podpůrných programů evropských finančních institucí (EIB, CEB)**
- 6. Nový zákon o VZ**

PROSTŘEDÍ NÍZKÝCH ÚROKOVÝCH SAZEB



Delší fixace úrokové sazby (1M vs. 3M, 6M PRIBOR)

=

větší jistota/stabilita úrokových nákladů

▪ Minulé programové období

- **Financování:** 47,3 mld. Kč, 4 159 úvěrů
- **Zvýhodněné úvěrové a záruční programy s EIB, EIF, CEB:** 21,3 mld. Kč, 1 264 úvěrů

▪ Aktuální programové období

- Celková alokace EU dotací včetně národních zdrojů cca 27,6 mld. EUR
- Rozšíření portfolia o další zvýhodněné programy (+ pokračování stávajících):
 - EuroEnergie – exkluzivně v KB ve spolupráci s EIB (2,1 mld. Kč záruk a úvěrů na úspory energií)
 - EuroPremium Young (dalších 1,4 mil. mld. Kč)
 - EuroMuni (dalších 1,4 mil. mld. Kč)
 - COSME, Microfinance (3,9 mld. Kč)

Program EUROMUNI

- **Nižší úroková sazba o 0,11 – 0,22% p.a.**
- **Vhodný charakter úvěru**
 - Výše úvěru 1 – 65 mil. Kč, splatnost neomezená, nad 10 let lépe konzultovat
 - Měna CZK i jiná
 - Podíl zdrojů CEB max. 50 % nákladů projektu
- **Vhodný klient**
 - Obec, město, příspěvkové organizace municipalit či obchodní společnosti většinou vlastněné municipalitou
- **Vhodná investice**
 - Zlepšování životních podmínek v městských a venkovských oblastech
 - Přírodní nebo ekologické katastrofy
 - Ochrana životního prostředí
 - Nelze financovat vratnou DPH

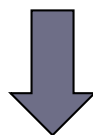
Program EuroEnergie

- **Podpora projektů úspor energií ve firmách**
 - Unikátní produkt nabízený ve spolupráci s Evropskou investiční bankou (EIB)
- **Hlavní výhody programu**
 - Nižší požadavky na zajištění – díky 80% záruce EIB
 - Úrokové zvýhodnění úvěrů ve výši 0,2 % – 0,4 % p.a.
- **Parametry úvěru**
 - Výše zdrojů EIB max 75% nákladů projektu (nad tento podíl lze využít zdroje KB)
 - Výše úvěru:
 - 1 – 136 mil. Kč (pro MSP nebo pro projekty úspor energií budov)
 - 1 – 30 mil. Kč (pro ostatní případy)
- **Vhodné investice**
 - Úspory energií a energetická účinnost v budovách, projekty veřejného osvětlení, energetická účinnost v průmyslových zařízeních a ve firmách obecně, vysoká účinnost při kogeneraci tepla a elektrické energie, dálkové vytápění/ chlazení
 - Výše investice nejvýše 270 mil. Kč, dokončení do konce roku 2019

NOVÝ ZÁKON O ZADÁVÁNÍ VEŘEJNÝCH ZAKÁZEK

Dle nového zákona o zadávání veřejných zakázek - § 29 Obecné výjimky písmeno m)

Zadavatel není povinen zadat veřejnou zakázku v zadávacím řízení jde-li o úvěr nebo zápůjčku



Příležitosti pro municipality:

- Ideální stav pro financování rozvojových záměrů ÚSC ve formě úvěru ⇒ ⇒ ⇒ zjednodušení procesů a redukce administrativy, mimořádně příznivé úrokové sazby, výhodné smluvní podmínky pro municipality
- Možnost přípravy optimální struktury financování dle potřeb ÚSC
- Možnost předběžných analýz hospodaření obcí s důrazem na ověření možnosti dalšího zadlužování

POSOUZENÍ MOŽNÉHO ZADLUŽENÍ OBCE

Tvorba zdrojů

- Dostatečný přebytek běžného rozpočtu (PBR) je základní podmínkou zdravé obce
- $PBR = \text{Saldo běžného rozpočtu} + \text{úroky} + \text{leasingové splátky}$
 - Obvyklý poměr $PBR / \text{Běžným příjmům příjmy}$ je 10 – 30 %

Zadluženost

- Dluhová služba nesmí odčerpávat veškeré vytvořené zdroje
- $\text{Krytí dluhové služby v \%} = (PBR / \text{Roční dluhová služba}) \times 100$
- Doporučená min. hodnota ukazatele krytí dluhové služby
 - 120 % pro města a větší obce
 - 140 % pro malé obce
- Schopnost splatit dlouhodobé závazky v čase → Dlouhodobé závazky /PBR
 - Přiměřená doba splatnosti dlouhodobé zadluženosti je 6 - 8 let

POSOUZENÍ MOŽNÉHO ZADLUŽENÍ OBCE

Investice

- Nutno posoudit smysluplnosti a efektivitu provozu plánované investice
 - Stanovení priorit (dotace by neměla být hlavním kritériem)
 - Efektivita provozu – náklady případně výnosy
 - Posouzení dlouhodobé udržitelnosti projektu

Finanční rezervy

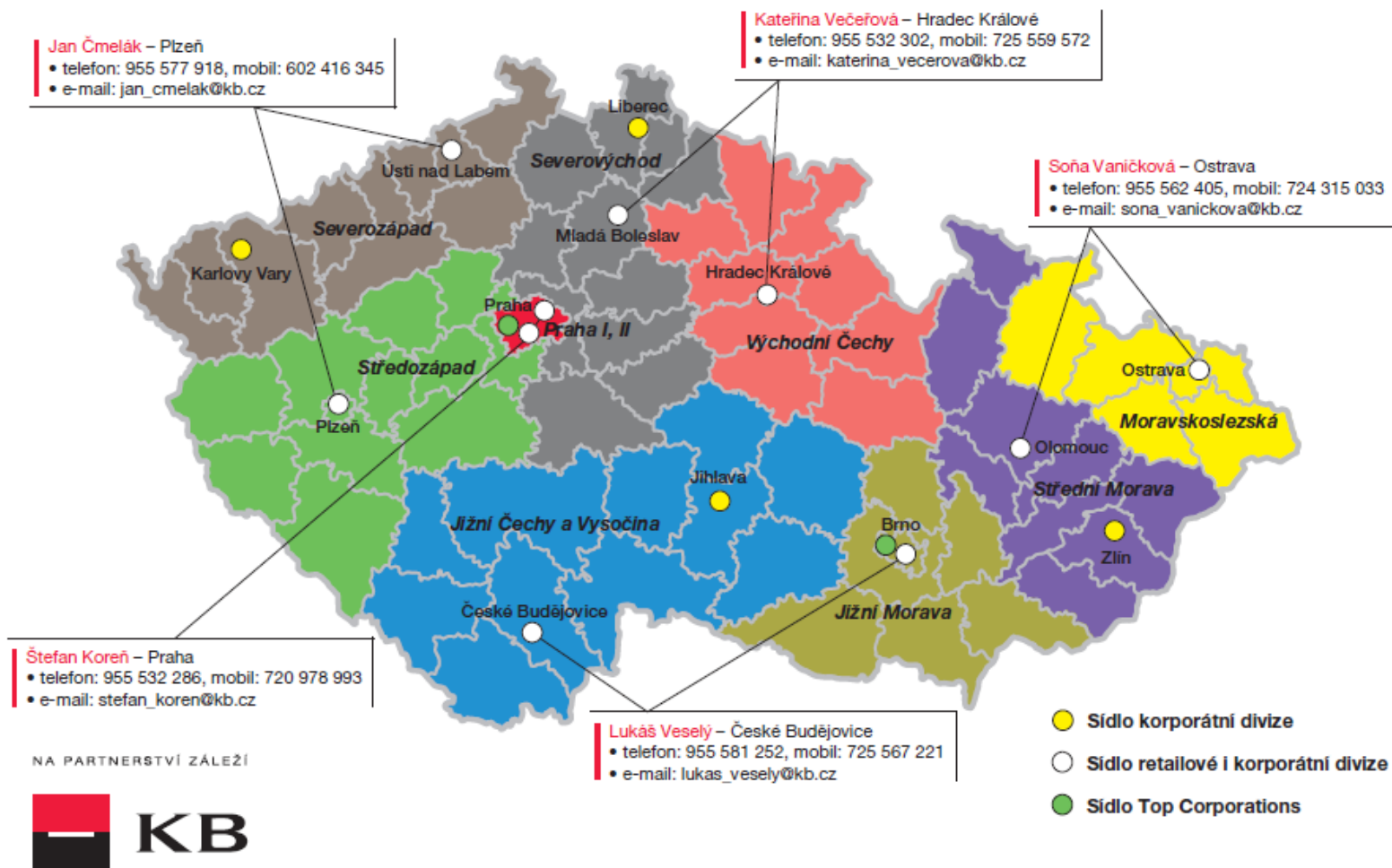
- Dlouhodobá stabilita obce je přímo úměrná přiměřené tvorbě finančních rezerv
 - Standardní úroveň finančních rezerv je 8 - 10% z DP a běžných dotací

Fiskální pravidlo – rozpočtová odpovědnost

- Při ohrožení stanovené hranice nutno věnovat pozornost struktuře financování
 - Přiměřené odklad zahájení splácení
 - Pozor na úvěrové rámce na předfinancování dotací

SPECIALISTÉ KB EU POINT V REGIONECH ČR

SPECIALISTÉ KB EU POINT



PARTNERSTVÍ

▪ Tým EU&Public

- Zajištění financování projektů
- Kompletní dotační poradenství – KB EU Point
 - Vyhledání vhodného dotačního titulu dle individuálních potřeb klienta
 - Kompletní zajištění dotace
- Odborné bankovní poradenství zaměřené na veřejný sektor zejména
 - Analýza finančních potřeb měst a obcí a schopnost nést novou dluhovou službu ve střednědobém a dlouhodobém horizontu
 - Stanovení optimální struktury požadovaného financování

▪ Tým investičního bankovníctví

- Směnečné programy
 - Měnové produkty – konverze, zajišťovací produkty
 - Úrokové zajištění
 - Analytické zprávy
- **Specialisté na akceptaci platebních karet**
 - **Specializovaný útvar na financování energetických a nemovitostních projektů**
 - **Skupina KB/SG - Factoring KB / ALD Automotive / SG Equipment Financing / ESSOX / Penzijní fond / Modrá pyramida**

UŽITEČNÉ ODKAZY V KB

Specializované stránky KB EU Point:

www.kb.cz/cs/kb-eu-point

Informace k programu Euroenergie:

www.kb.cz/cs/uvery-a-financovani/financovani-investic/euroenergie/

Alternativy financování:

www.kb.cz/cs/uvery-a-financovani/

Úvěry s podporou EUROMUNI:

www.kb.cz/cs/uvery-a-financovani/financovani-investic/municipalni-uver-euromuni/

Trusteer Rapport:

<https://www.kb.cz/bezpecnost/klient/>

DĚKUJI VÁM ZA POZORNOST

NA PARTNERSTVÍ ZÁLEŽÍ



KB

Josef Molík
Senior marketingový manažer sektoru

Tel.: 955 532 553, mobil: 606 630 721

E-mail: josef_molik@kb.cz