

# Finanční příležitosti obcí

## A hospodaření v roce 2017

Ing. Luděk Tesař, Prostějov, 3. 11. 2016



# Pozvánka na seminář k rozpočtu obcí

- **29. 11. 2016 Olomouc**      **[www.regionsservis.cz](http://www.regionsservis.cz)**
- **1. 12. 2016 Kutná Hora**      **[www.regionsservis.cz](http://www.regionsservis.cz)**
- **6. 12. 2016 Jihlava**      **[www.noveko.cz](http://www.noveko.cz)**
- **3.12.2016 Loděnice**      **[www.regionsservis.cz](http://www.regionsservis.cz)**

# Ing. Luděk Tesař - představení

- Ekonom;
- Specialista na veřejné finance a rozvoj samospráv;
- Dlouholetý zaměstnanec MF ČR a ÚV ČR, od 2002 byznys;
- Zastávané pozice:
  - ředitel samostatného odboru v sekci předsedů vlád\* a vedoucích Úřadu vlády ČR;
  - poradce ministra financí a místopředsedy vlády Bohuslava Sobotky;
  - vrchní ministerský rada;
  - vedoucí kanceláře hejtmana Michala Rabase;
  - analytik - Ministerstvo financí ČR (spoluautor zákona o rozpočtovém určení daní);
  - zakladatel značky, jednatel a spolumajitel Regionsrvis s.r.o. od 2002 do 2007;
  - zakladatel a majitel značky Cityfinance od 2007 dosud [www.cityfinance.cz](http://www.cityfinance.cz)
- Vybrané projekty:
  - Zákon o RUD, Audit MFČR, 1. ISO 9001 v ÚSS, RIA, 1. Projektové řízení v ÚSS dle mezinárodních standardů, Smart Administration, CAF, pořádání celostátní konference Rozpočet a finanční vize samospráv, rozpočtové výhledy, posudky hospodaření společností měst, systémy financování obnovy majetku měst, racionalizace a strategické plány měst, zavádění ISO do měst, konsolidace úvěrů, školení měkkých dovedností a financí...

\*Zemana, Špidly, Grosse, Paroubka a Topolánka.

# Využijte aktuální skvělou nabídku

- 1. Výpočet daňových příjmů 2017** s mnoholetou statistikou
  - Cena: 2904 Kč včetně 21 % DPH
- 2. Rozpočtový výhled** obce s analýzou financí a ratingem
  - Cena: 24200 Kč včetně 21 % DPH
- 3. Školení zastupitelů obce** - Finance, rozpočet a řízení finančního zdraví obce – povinnosti a kompetence zastupitelů
  - Cena: 12100 Kč včetně 21 % DPH a cestovních výdajů bez ohledu na počet osob, místo zajišťuje obec

Objednávky na [www.cityfinance.cz](http://www.cityfinance.cz) nebo  
sekretariat@cityfinance.cz

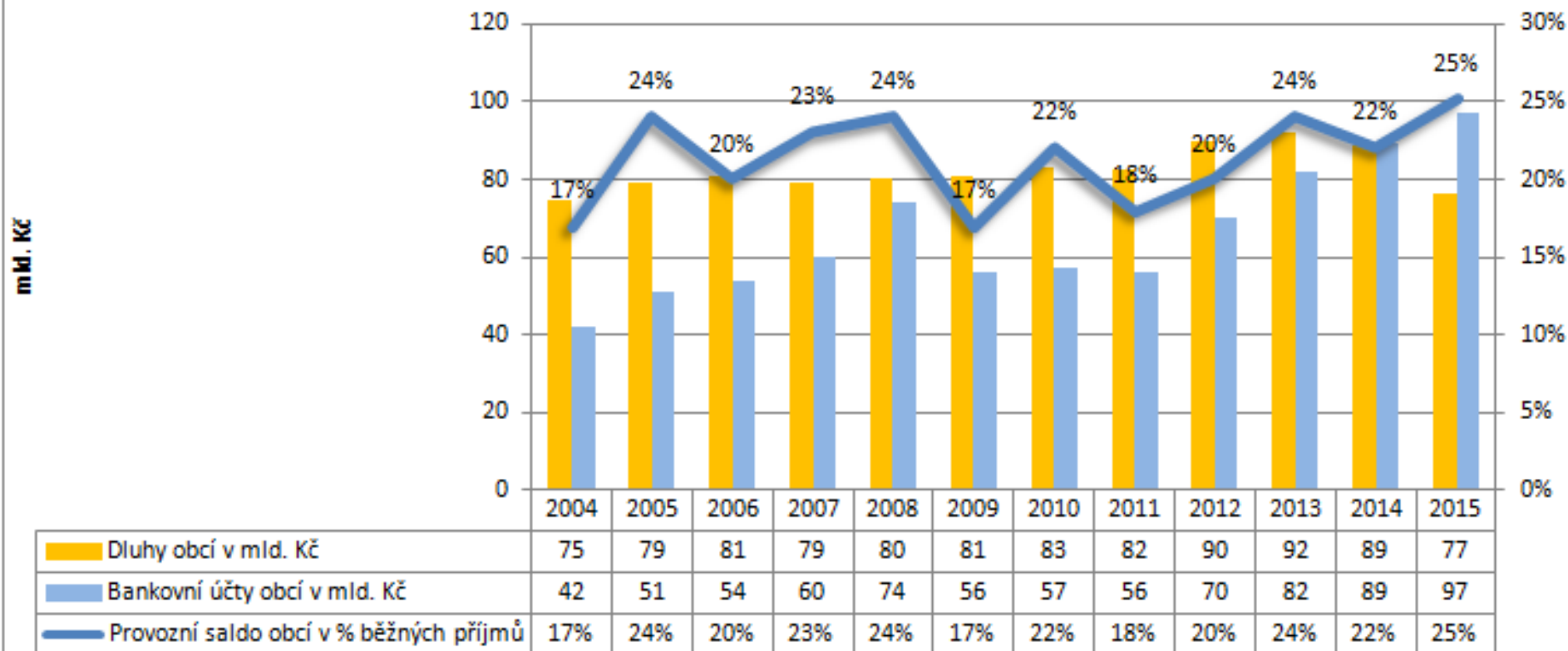
# Nejsme připraveni na prosperitu

- Zanedbaná infrastruktura, zejména dopravní, majetek a veřejná prostranství
- **Projekty sociálního marasmu, jako jsou sociální byty obcím škodí**
- **Stát převádí protiústavně povinnosti na obce, podnikatele a občany, téměř vždy bez peněz**

# Obce si vedly skvěle

Obce si vedly skvěle - základní ukazatele finančního zdraví

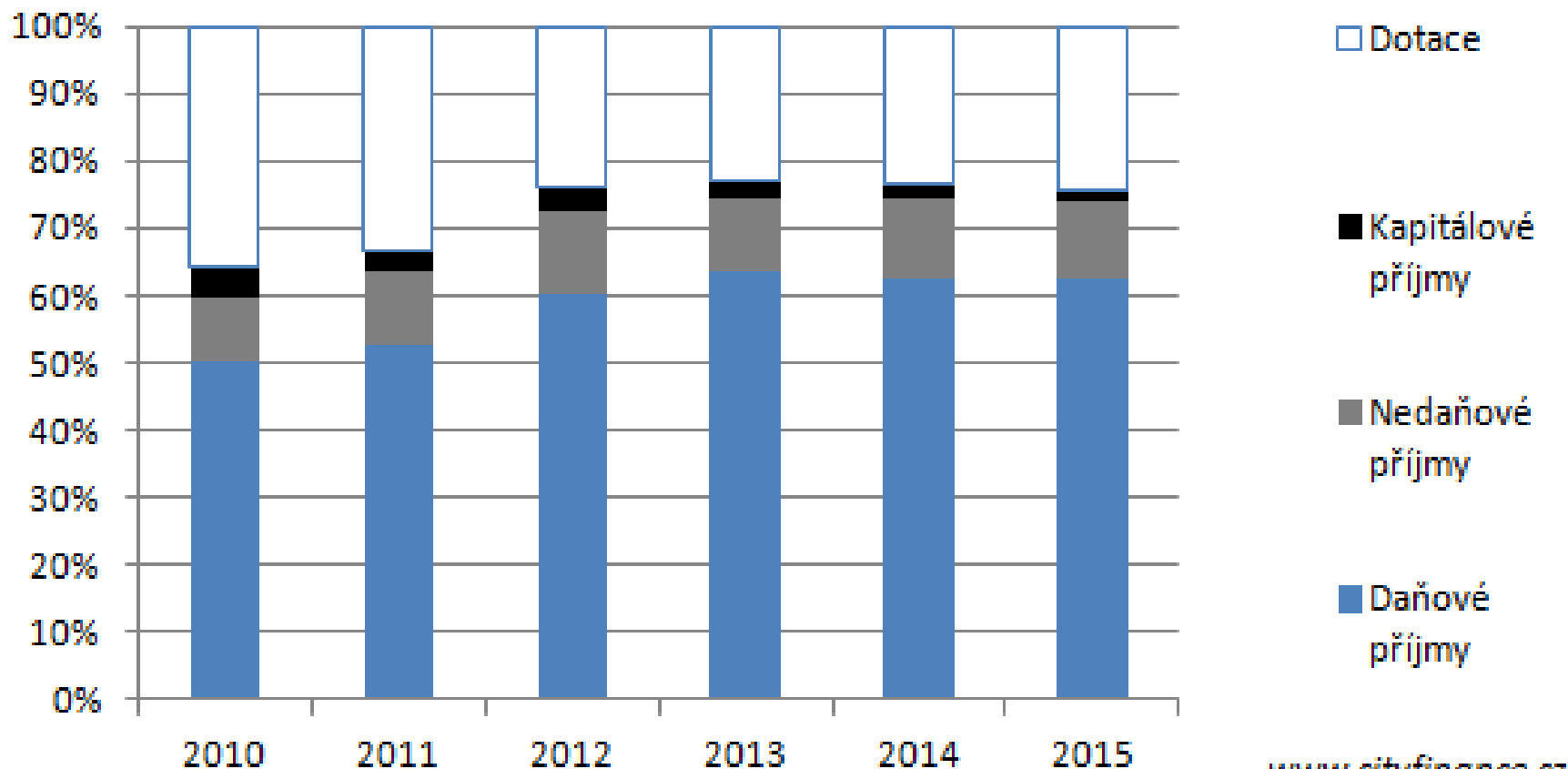
www.cityfinance.cz



Zdroj: MF ČR, Cityfinance

# Finanční svoboda obcí vzrostla

## Finanční svoboda obcí vzrostla



[www.cityfinance.cz](http://www.cityfinance.cz)

POZ. rok 2012 byl pokles dotací dán změnou sociálních dávek.

# Plní se optimistická prognóza výnosů daní

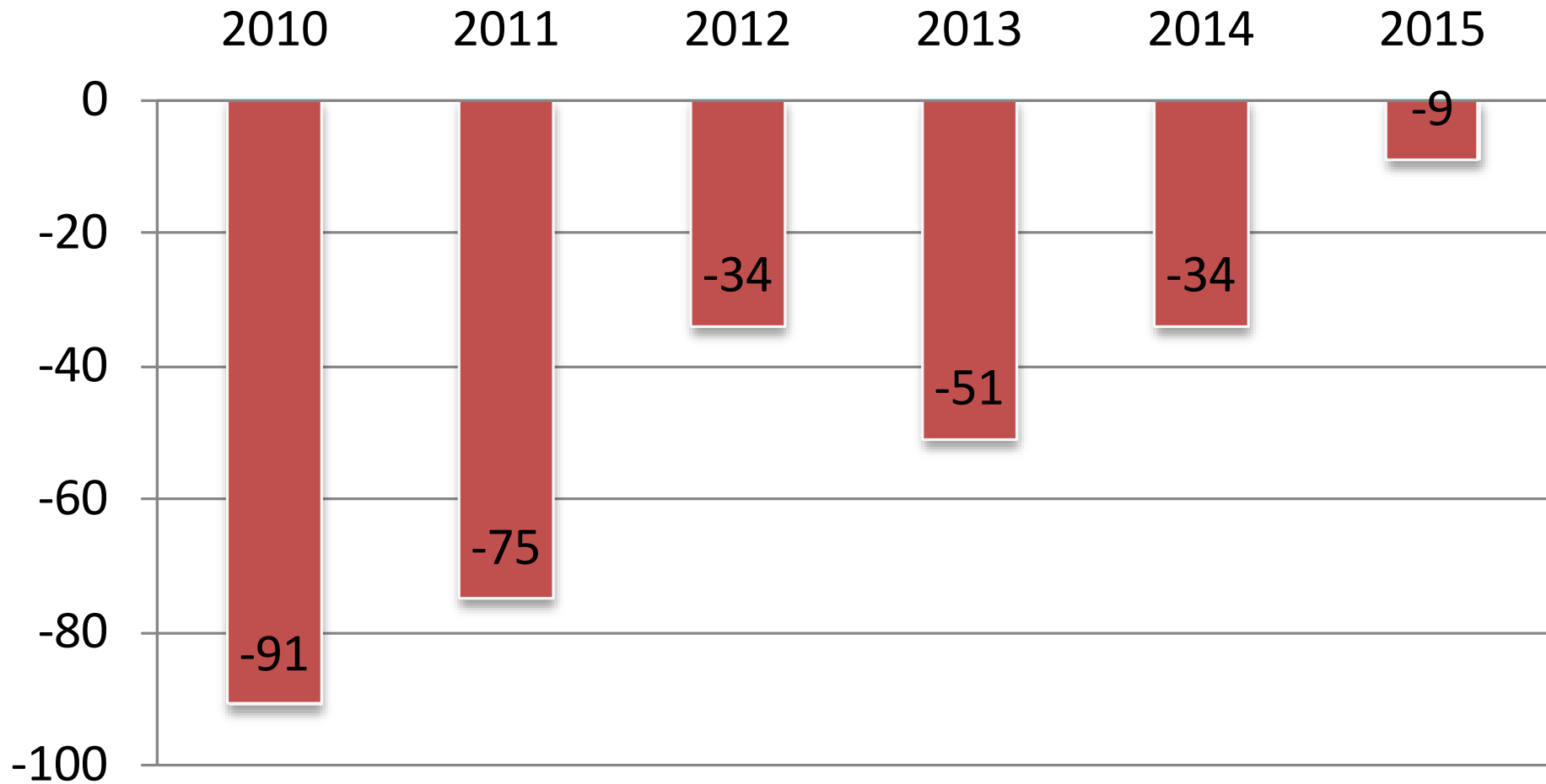
## Rozpočtová predikce pro rok 2016 vs. očekávaná skutečnost 2016

<i>mld. Kč</i>	Rozpočtová predikce		OS 2016		Rozdíl	
	kraje	obce <sup>1)</sup>	kraje	obce <sup>1)</sup>	kraje	obce
<b>Daňový příjem</b>						
<b>Daň z přidané hodnoty</b>	<b>31,5</b>	<b>73,4</b>	<b>31,0</b>	<b>72,4</b>	<b>-0,5</b>	<b>-1,0</b>
<b>Daň z příjmů právnických osob celkem</b>	<b>13,6</b>	<b>41,4</b>	<b>14,8</b>	<b>44,7</b>	<b>1,2</b>	<b>3,3</b>
<i>Daň z příjmů právnických osob</i>	13,4	35,4	14,5	38,3	1,1	2,9
<i>Daň z příjmů právnických osob placená obcemi</i>	0,2	6,1	0,3	6,5	0,1	0,4
<b>Daň z příjmů fyzických osob celkem</b>	<b>14,6</b>	<b>41,9</b>	<b>15,1</b>	<b>43,9</b>	<b>0,5</b>	<b>2,0</b>
<i>Daň z příjmů fyzických osob - zvláštní sazba</i>	1,4	3,8	1,4	3,7	0,0	-0,1
<i>Daň z příznání celkem</i>	0,2	1,6	0,4	2,9	0,2	1,3
• <i>daň z příznání - sdílená část výnosů</i>	0,2	0,5	0,4	0,9	0,2	0,4
• <i>daň z příznání - 30 % dle místa vzniku</i>		1,1	0,0	2,0	0,0	0,9
<i>Daň ze závislé činnosti celkem</i>	<b>13,0</b>	<b>36,5</b>	<b>13,3</b>	<b>37,3</b>	<b>0,3</b>	<b>0,8</b>
• <i>daň ze závislé činnosti - sdílená část</i>	13,0	34,3	13,3	35,1	0,3	0,8
• <i>daň ze závislé činnosti - 1,5 % motivace</i>		2,2		2,2		0,0
<b>Daň z nemovitých věcí</b>		<b>10,3</b>		<b>10,4</b>		<b>0,1</b>
<b>DAŇOVÉ PŘÍJMY CELKEM</b>	<b>59,7</b>	<b>167,1</b>	<b>60,9</b>	<b>171,5</b>	<b>1,2</b>	<b>4,4</b>

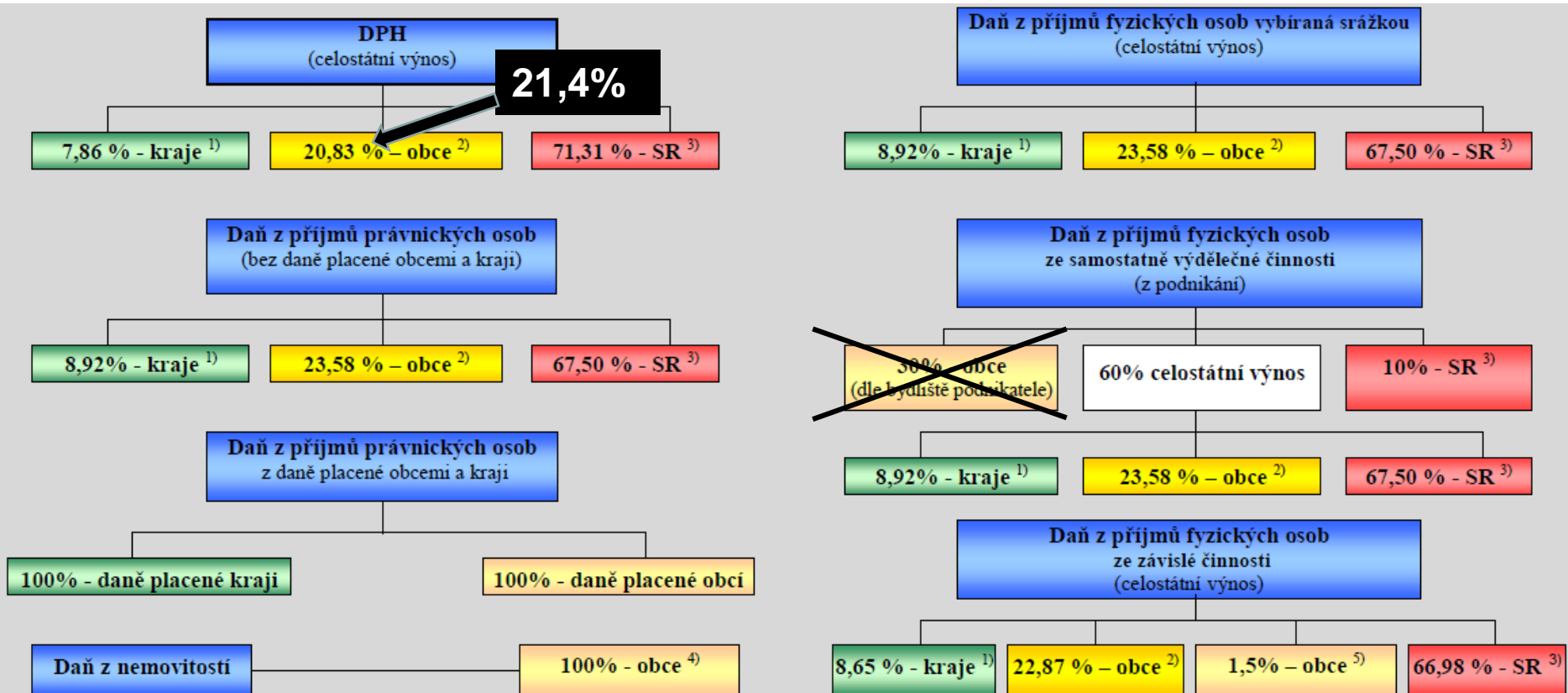
1) Podíl obcí na daňových příjmech podle § 4 odst.1 zákona č. 243/2000 Sb., o rozpočtovém určení daní, v případě hl. m. Prahy sloupec obsahuje pouze daňové příjmy, které hl. m. Praha získává jako obec.



# Provozní saldo SR v mld. Kč



# Novela RUD (zákon 243/2000 Sb.) od 1.1.2017



## Vysvětlivky:

<sup>1)</sup> Každý kraj se na procentní části celostátního hrubého výnosu daně podílí procentem stanoveným v příloze č. 1 zákona č. 243/2000 Sb., o RUD, v platném znění

<sup>2)</sup> Daňové příjmy jsou rozdělovány na základě:

1. kritéria výměry katastrálních území obce (3 %)
2. prostého počtu obyvatel v obci (10 %)
3. násobků postupných přechodů (80 %)
4. počet dětí a žáků navštěvujících školu zřizovanou obcí (7 %)

<sup>3)</sup> Příjmy státního rozpočtu

<sup>4)</sup> Výnos daně z nemovitostí; příjemcem je ta obec, na jejímž území se nemovitost nachází.

<sup>5)</sup> Daňové příjmy jsou rozdělovány na základě počtu zaměstnanců s místem výkonu práce v obci.

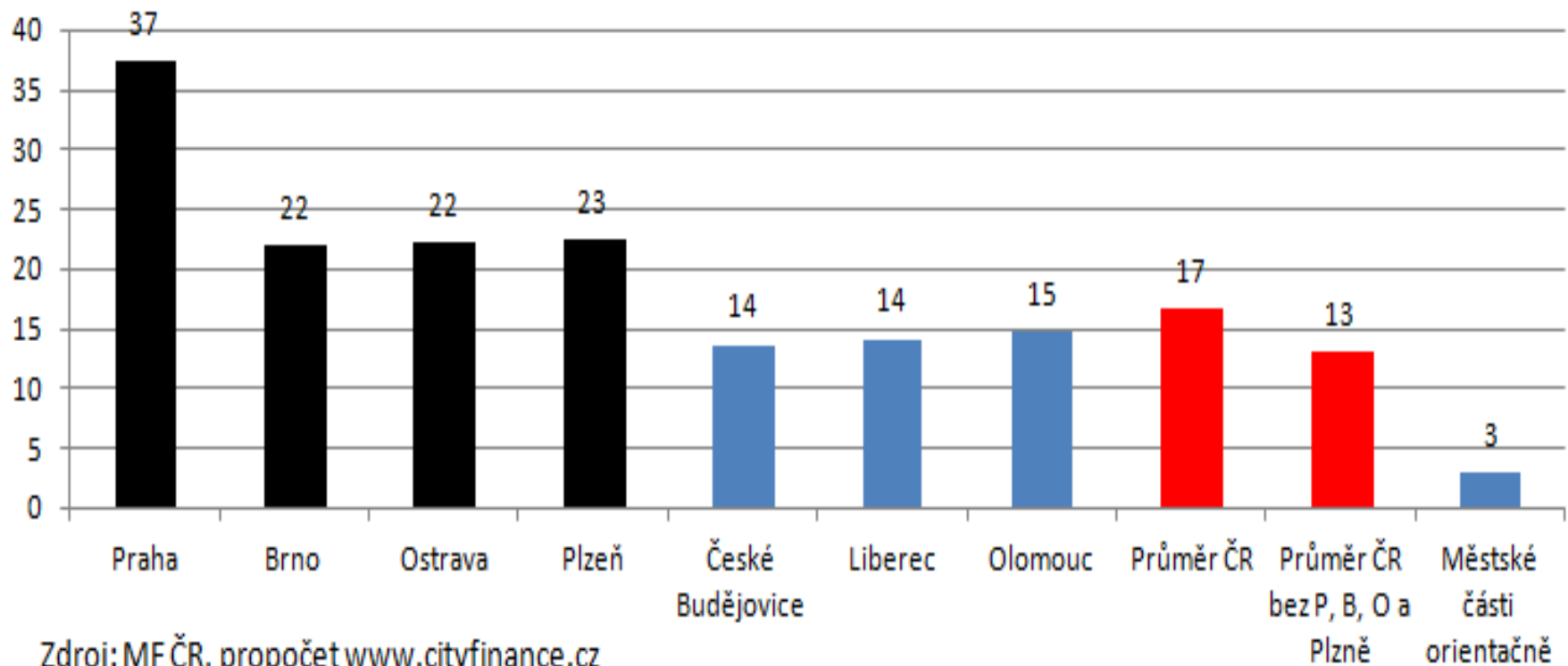
# S čím mohou výhledově počítat obce

- **Velmi dobrý vývoj daňových příjmů** v roce 2017
- **Levné úvěry**
- **Nízký růst cen**
- **Koruna** s dlouhodobým trendem posílením
- **Riziko přijetí eura**
- **Neustále změny daňových zákonů** a od 2018 opět změna RUD vyjma poslední novely s celkově negativními dopady, která je účinná **od 1.1.2017**

# Změna RUD musí zlepšit situaci měst pod „elitní 4-kou“

a financování samosprávných MČ a MO statutárních měst se **musí změnit**

## Daňové příjmy dle RUD na obyvatele v tis. Kč (rok 2015)

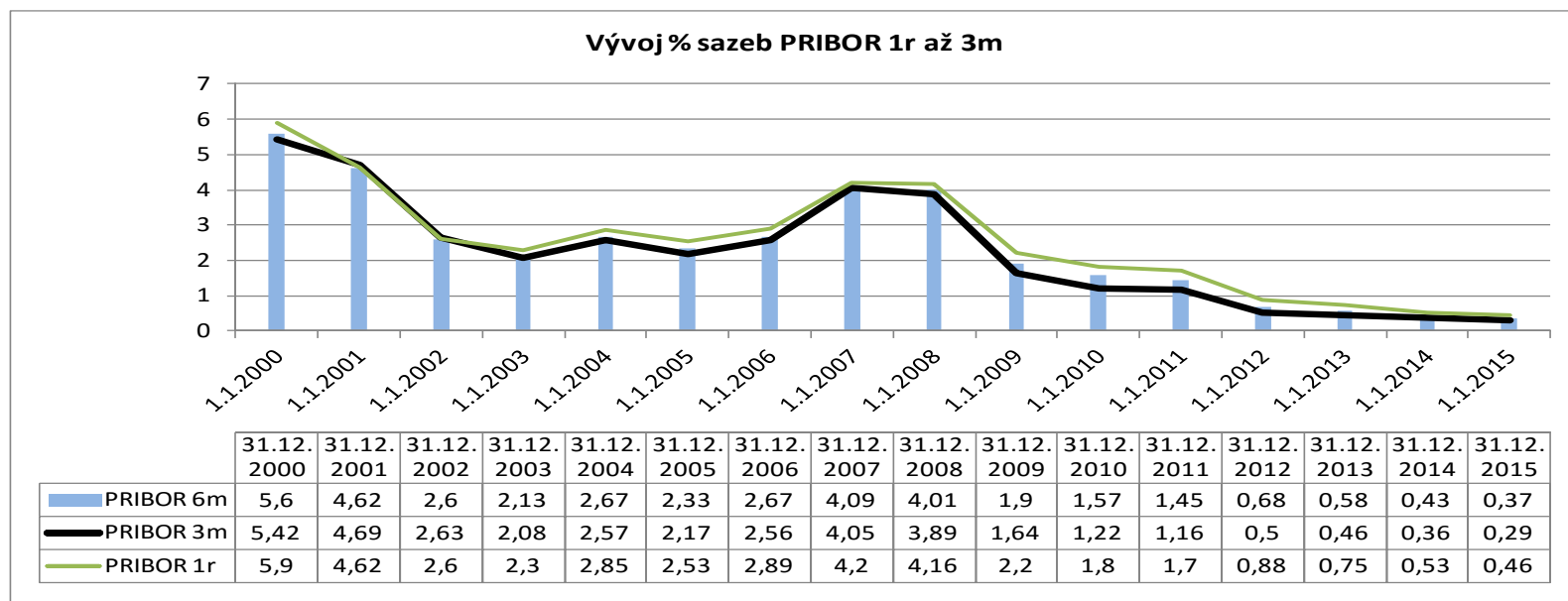


# Jak zlepšit finance na projekty obcí

Doporučení

# Doporučuji

- 1. Nečekat na dotace** – jinak viz. Absurdní drama Čekání na Godota (viz Samuel Beckett 1953) a **motivujte lidi aby pracovali pro vás**
- 2. Rozpustit rezervy do obnovy majetku**
- 3. Využít paradox doby - vzít úvěrový rámec s úrokem 0,3 až 0,4% p. a. a obnovit potřebný majetek obce a realizovat investice**



# Postup získání zdrojů na investice obce

1. Provést analýzu financí a zjistit finanční možnosti obce a nastavit rozpočtový výhled;
2. Vypracovat zadávací dokumentaci investičního úvěrového rámce;

---

**Získání bezpečné výše investic můžeme vypracovat obci na klíč**

---

Ceny (bez 21% DPH):

- 20 tis. Kč Rozpočtový výhled s analýzou financí obce a ratingem
- 10 tis. Kč, vyhotovení zadávací dokumentace investičního úvěru (posléze úspora statisíců i milionů, získáním lepších podmínek úvěrového rámce)
- Objednat lze emailem [ludek.tesar@cityfinance.cz](mailto:ludek.tesar@cityfinance.cz)
- Nebo na [www.cityfinance.cz](http://www.cityfinance.cz)
- Dodání dle dohody a časových možností

# Bud' práci čest!\*

\*Heslo viselo nad závody Tomáše Bati, než jej později komunisti zprofanovali svým „čest!“, kde práce se vytratila.



## Kontakt



**Ing. Luděk Tesař**

[www.cityfinance.cz](http://www.cityfinance.cz)

[ludek.tesar@cityfinance.cz](mailto:ludek.tesar@cityfinance.cz)

M: 602 690 061

IČ: 74372246, DIČ: CZ7403252780

Adresa: Neumannova 1470/12, 156 00 Praha 5 – Zbraslav