

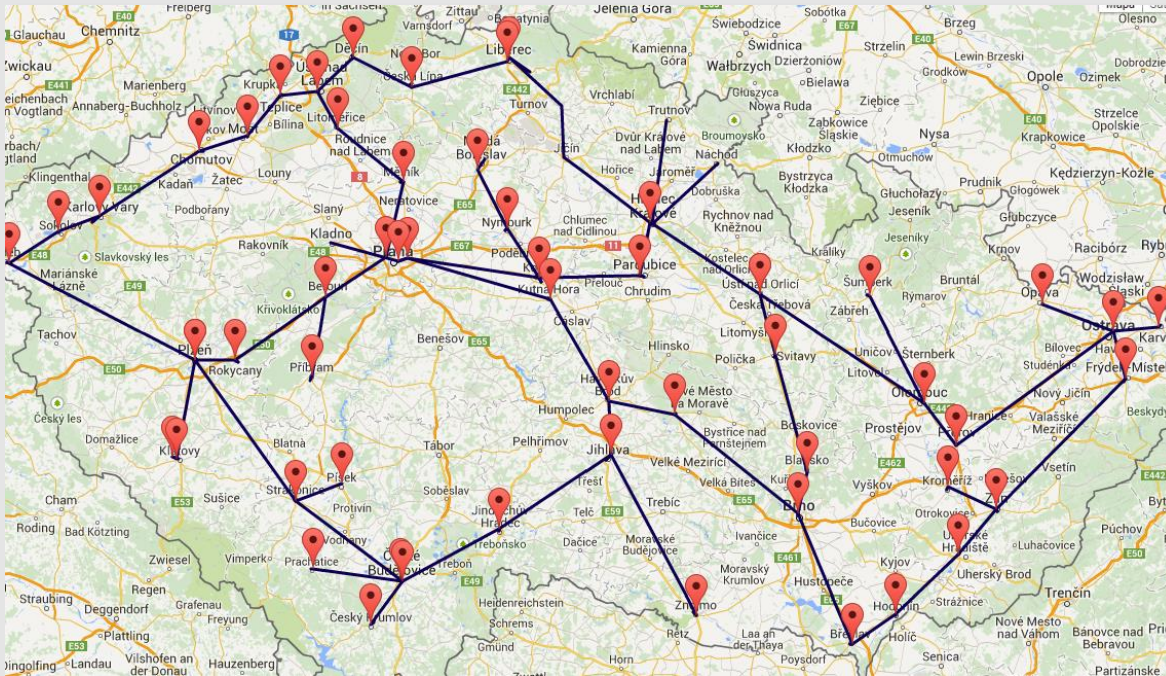
Vysokorychlostní internet v městech a obcích

Listopad 2014

Petr Pavlinec, odbor informatiky KrÚ Kraje Vysočina

Komunikační infrastruktura veřejné správy

- **Projekt ITS NGN a CMS 2.0**
- **Vlastněno ministerstvem vnitra, provozováno o.z. České pošty**
- **Možnost využití DNS MVČR (společné zakázky)**
- **Služby CMS a ITS pro samosprávy v principu zdarma**



 **Česká pošta**
odštěpný závod **ICT služby**

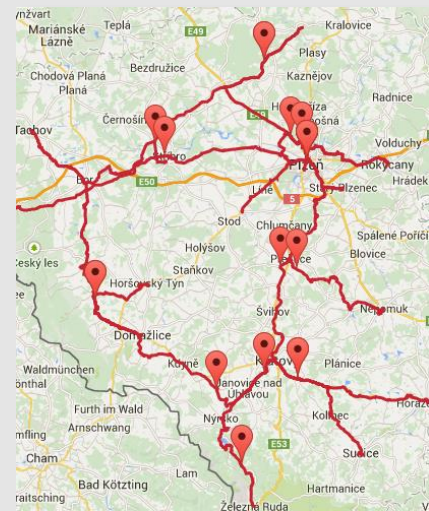
www.kivs.cz

 **MINISTERSTVO VNITRA
ČESKÉ REPUBLIKY**

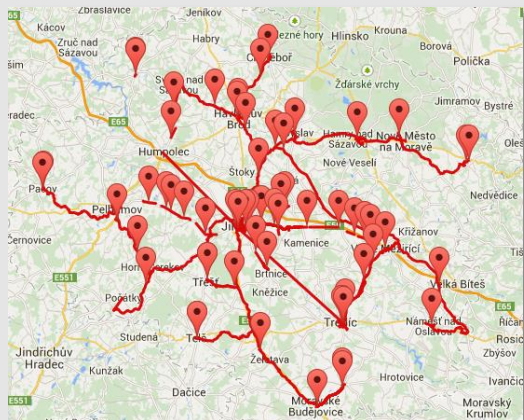
Krajská a městské síť

- Silný rozvoj v posledních 4 letech
- Vše o individuální domluvě
- Rozličné služby včetně možností připojení do ITS - CMS
- Návaznost na městská síť a technologická centra měst a krajů

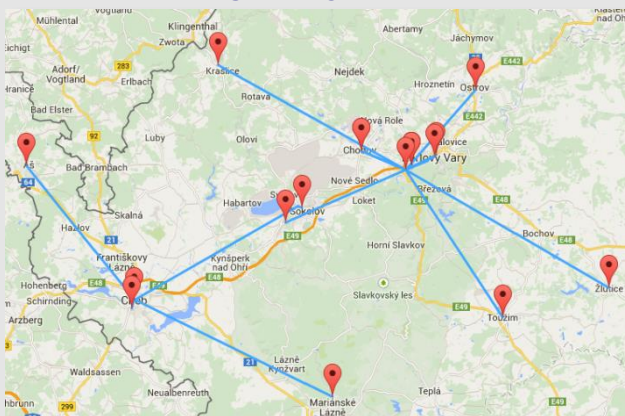
Plzeňský kraj



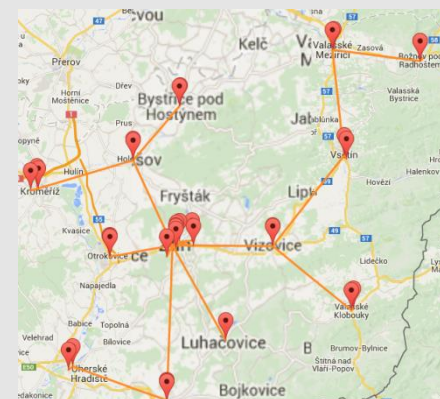
Vysočina



Karlovarský kraj

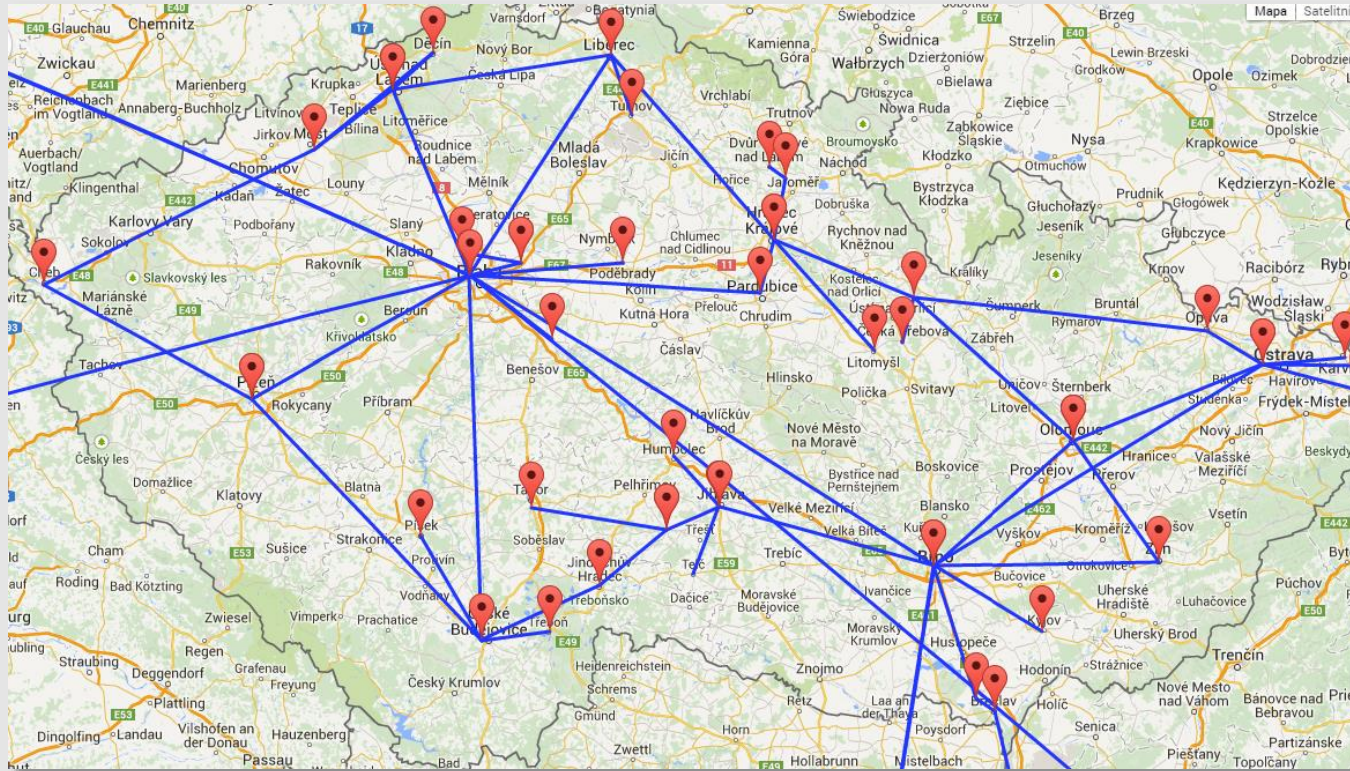


Zlínský kraj



Akademická síť CESNET2

- Síť vysokých škol a akademických institucí
- Projekt Velká infrastruktura, eIGeR
- Možnost spolu investic



Kde získat více infromací?

Stát

<http://www.mvcr.cz/> - sekce
komunikační infrastruktura

Kraje

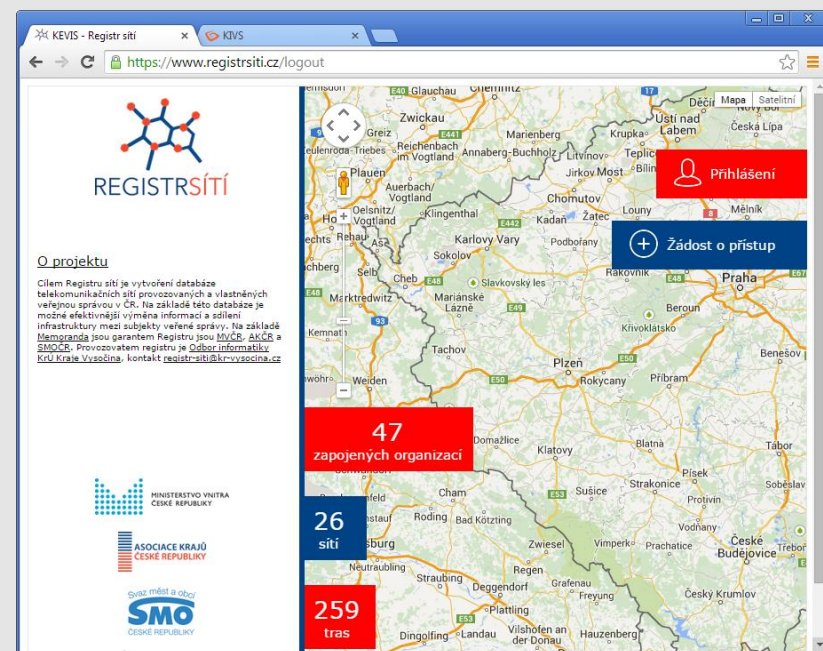
Vysočina – www.rowanet.cz

Karlovarský kraj - www.kr-karlovarsky.cz

Plzeňský kraj - www.camelnet.cz

Zlínský kraj - www.21net.cz/

Cesnet – www.cesnet.cz



www.registrsiti.cz

Desatero výstavby sítí v obci

- ✓ Komunikujte s místními poskytovateli (ISP)
- ✓ Ptejte se po možnostech připojení optickým kabelem a rychlostech minimálně 30Mbit/s na domácnost
- ✓ Při jakékoliv liniové výstavbě (silnice, chodníky, veřejné osvětlení, rozhlas) zvažte pokládku chrániček (ideálně HDPE 40 popř. kopoflex).
- ✓ Využijte informací z agendy územně analytických podkladů – informace o vlastnících a provozovatelích sítích na stavebních úřadech
- ✓ Ptejte se po záměrech kraje a ORP v oblasti výstavby sítí



Desatero výstavby sítí v obci

- ✓ Využijte možností obce v rámci definice podmínek staveb (přípolože, věcná břemena, nezávislá kapacita pro obec), ale neblokujte výstavbu
- ✓ Využijte možností povinného sdílení sítí (využití stávajících chrániček, kabelové svazky)
- ✓ Dotací na výstavbu využívejte pouze pokud je dlouhodobý a evidentní nezájem trhu o vlastní výstavbu (ideálně optiky)
- ✓ Zvažte možnosti alternativní metod výstavby optických sítí (závěsné kabely, pasivní sítě, souběh s kanalizací, využití starých inženýrských sítí)
- ✓ Zapojte vlastníky nemovitostí a místní kapacity do výstavby



Integrovaný regionální operační program - iROP

- Výzvy až v roce 2015-2016
- Dotace jen na sítě pro veřejnou správu (nikoliv pro domácnosti)
- Návaznost na KIVS
- Rozumné projekt od 1mil Kč; dotace 85%



Operační program Podnikání a inovace pro konkurenceschopnost – OP PIK

- Výzvy v roce 2015
- Dotace jen na veřejné NGA sítě
- Žadatel musí být subjekt podnikající v oblasti el. komunikací
- Rozumné projekt od 5mil Kč
- Dotace 50-80%, alokace 16mld Kč

OPPIK

Regionální dotace

- **Fond Vysočiny**
 - projekty od 20 do 200tis Kč
 - zaměření na optické sítě a malé obce
 - snaha o respektování logiky otevřených (NGA) sítí
 - možno čerpat i na projektovou přípravu
 - Řádově 300 projektů za 10 let fungování
 - Vystavěno na 150 obecních sítích včetně několika desítek optických sítí
 - Majoritně provozováno soukromými poskytovateli, výjimečně obcí



www.kr-vysocina.cz/edotace

Kontakt

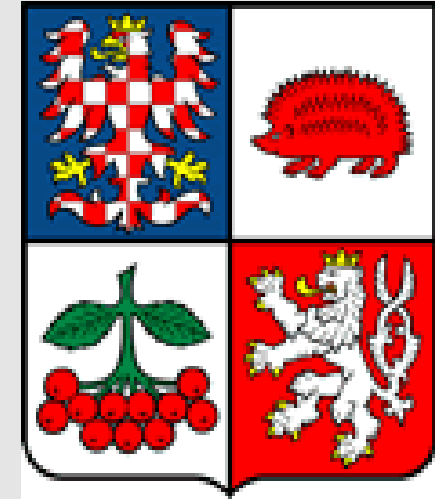
Krajský úřad kraje Vysočina

Žižkova 57, Jihlava 587 33

www.kr-vysocina.cz

www.kr-vysocina.cz/it

www.rowanet.cz



Ing. Petr Pavlinec – vedoucí odboru informatiky

- pavlinec.p@kr-vysocina.cz

