



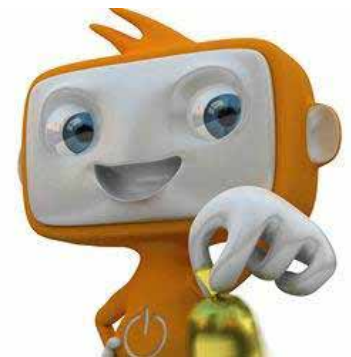
DEN MALÝCH OBCÍ

Základní informace o průběhu
přechodu na digitální televizní vysílání

10. 3. 2009

SVĚTOVÁ DIGITALIZACE

- Přejchod na digitální TV vysílání nejpozději do roku 2012
- Některé státy již mají přechod za sebou (např. Švédsko)
- V Česku většina do 11. 11. 2011



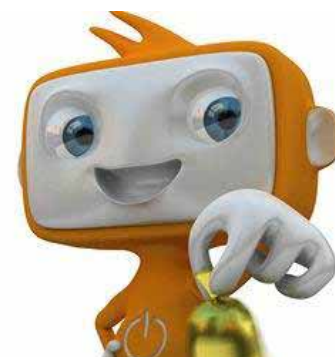
DIGITALIZACE JE TU

První vypnutý vysílač velkého výkonu

Praha – Žižkov

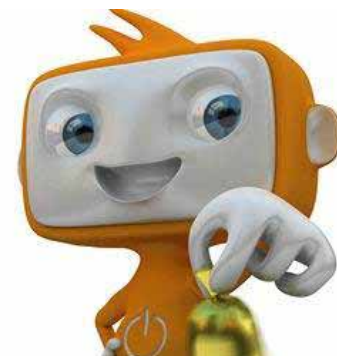
a to již

30. dubna 2009



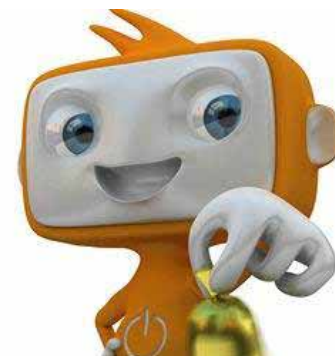
PROČ DIGITALIZACE

- Analogové vysílání je zastaralé
- Nevyhnutelný technologický pokrok
- Digitální vysílání lépe využívá kmitočty → možnost rozšíření programové nabídky



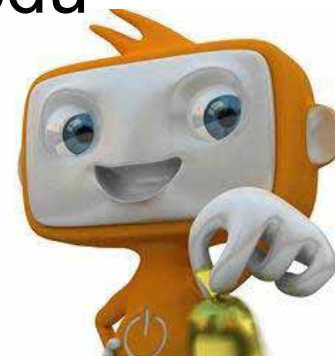
DIGITALIZACE V ČESKU

- Specifická situace – cca 80 % diváků přijímá signál terestricky (přes anténu)
- Nedostatek volných kmitočtů neumožňuje přechod „najednou“ → Technický plán přechodu
- Přechod probíhá po oblastech



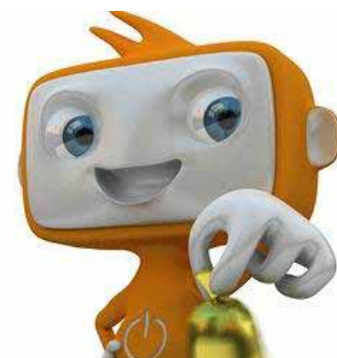
DIGITALIZACE V ČESKU

- Role státu: **koordinační** a informační
- 2006: vznik Národní koordinační skupiny pro digitální vysílání v ČR
- 2008: vydání Technického plánu přechodu



DIGITALIZACE V ČESKU

- Role státu: koordinační a **informační**
- 2008: spuštění páteře informační kampaně (webové stránky a infolinka)
- 2008: klipy v TV, zpravodajství
- 2009: postupně další aktivity



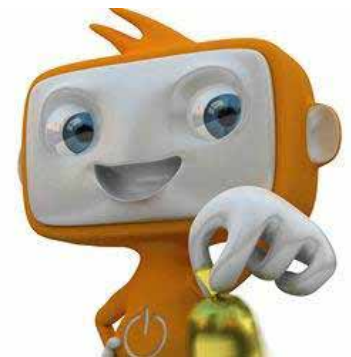
TEĎ PRAHA A STŘ. ČECHY

- **30. 4. 2009**

Vypnutí analogového vysílání z vysílače
PRAHA ŽIŽKOV

KAMPAŇ PROTO NYNÍ CÍLÍ NA PRAHU A STŘEDNÍ ČECHY

- Konkrétní informace
- Pražská specifika



KOMPLEXNÍ KAMPAŇ

- **INFOLINKA**

Bezplatná infolinka **800 90 60 30**

V pracovní dny **8:00 – 19:00**

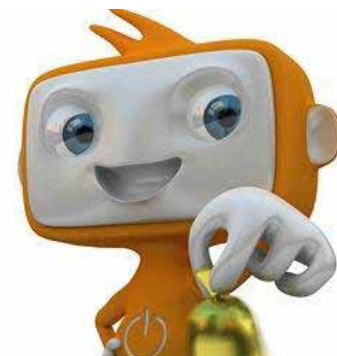
- **INFOWEB**

Speciální web **www.digitalne.tv**

Interaktivní mapa

Vyhledávací databáze obcí

Poradna



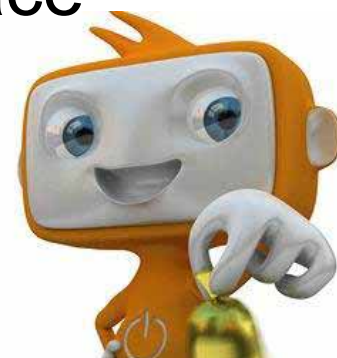
KOMPLEXNÍ KAMPAŇ

- **MEDIÁLNÍ KAMPAŇ**

Komunikační strategie, mediální plánování, mediamix, produkce a postprodukce mediálních aktivit

- **PUBLIC RELATIONS**

Vytváření povědomí o procesu digitalizace
Komunikace s médii



KOMPLEXNÍ KAMPAŇ

- **LETÁKOVÉ AKCE**

Cílený zásah v daných lokalitách

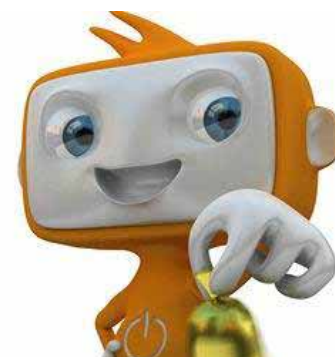
Komplexní informace o digitalizaci

Informace o dalších informačních zdrojích

Informace o ukončení analogu

- **DIRECT MARKETING**

Státní správa a samospráva



DIGINOVINY



DIGINOVINY

KOMPLEXNÍ KAMPAŇ

- **PROMOTION**

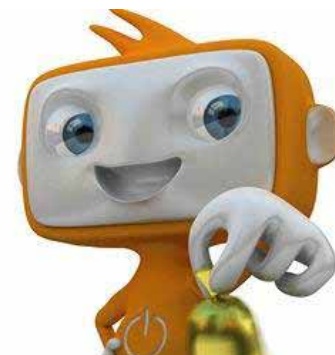
Informační místa v lokalitách vypnutí analogu

- **SEMINÁŘE, ROADSHOW**

Instruktažní prezentace

- **INFORMAČNÍ MATERIÁLY**

Produkce tiskovin a elektronických informačních materiálů a formátů



DIGIHLÍDKY

ROADSHOW



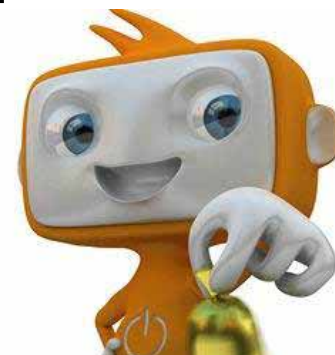
KOMPLEXNÍ KAMPAŇ

- **PIKTOGRAMY**

Upozornění na vypnutí analogového vysílání
Na programech ČT

- **TECHNICKÁ ASISTENCE**

System technické asistence specifickým
skupinám osob a institucím



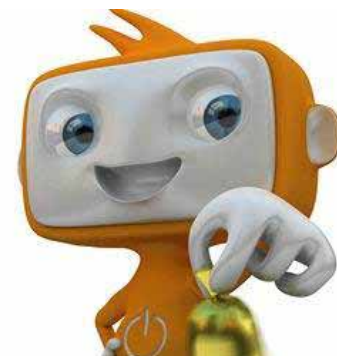
KOHO SE PŘECHOD TÝKÁ

JEN TERESTRICKÝ PŘÍJEM

- Tedy jen „přes anténu“, ne satelit, kabel a IPTV

TERMÍN ODHALÍ PIKTOGRAMY

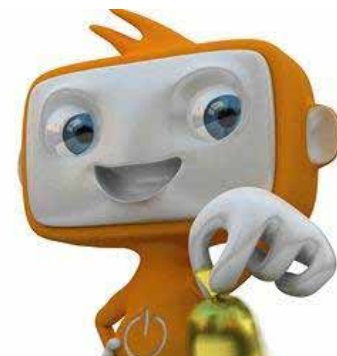
- cca 3 měsíce před vypnutím upozorňuje příjemce signálu z daného vysílače piktoqram na programech ČT
- Tíkr í na TV Prima



KDO PŘECHÁZÍ V ROCE 2009

NEJDŮLEŽITĚJŠÍ DATA UKONČENÍ ANALOGOVÉHO TV VYSÍLÁNÍ (v r. 2009)

- 30. 4. Praha – Žižkov
- 30. 9. Plzeň – Krašov
- 31. 10. Praha – Cukrák



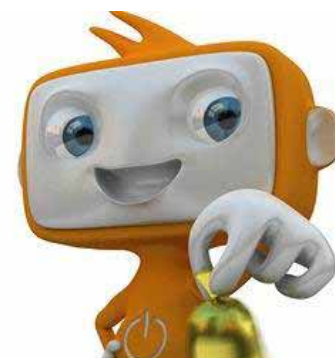
VÍCE INFORMACÍ NA:

- Infolinka

800 90 60 30

- Webové stránky

www.digitalne.tv





přecházíme na
digitální tv

Děkuji za pozornost